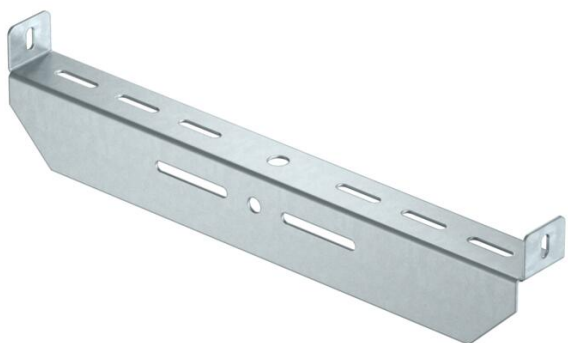


Fiche technique

Suspension centrale, universelle FS

Référence: 6358853



Suspension centrale, universelle, pour la fixation sur des tiges filetées et des pendants.

Utilisation conseillée de cette suspension centrale en association avec des échelles à câbles et des chemins de câbles en treillis.



St Acier

FS galvanisé par bande

Données de base

Référence	6358853
Type	MAHU 200 FS
Désignation 1	Suspension centrale
Désignation 2	universelle
Fabricant	OBO
Dimension	B200mm
Couleur	zinc
Matériau	Acier
Surface	galvanisé par bande
Norme de surface	DIN EN 10346
Unité d'emballage minimale	1
Unité de quantité	pc
Poids	27,5 kg
Unité de poids	kg/100 pc
Empreinte CO2 (GWP) du berceau à la porte	1,1255 kg CO2e / 1 Pièce

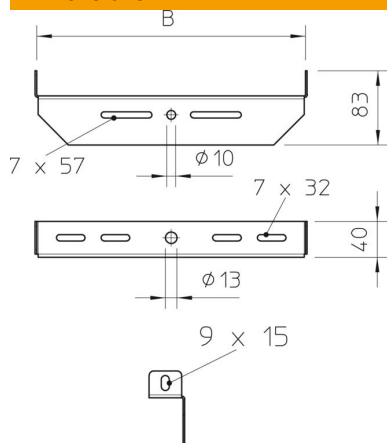
Fiche technique

Suspension centrale, universelle FS

Référence: 6358853



Dimensions



Largeur	200 mm
Cote B	200 mm

Caractéristiques techniques

Modèle	autres
Maintien en fonction	non
Convient pour la tige filetée métrique	12
Convient pour un chemin de câbles en treillis	oui
Convient pour une échelle à câbles	oui
Convient pour chemin de câbles	oui
Convient pour largeur de chemin de câbles/échelle	200 mm
Fixation de chemins	peut être vissé
Réglable	non