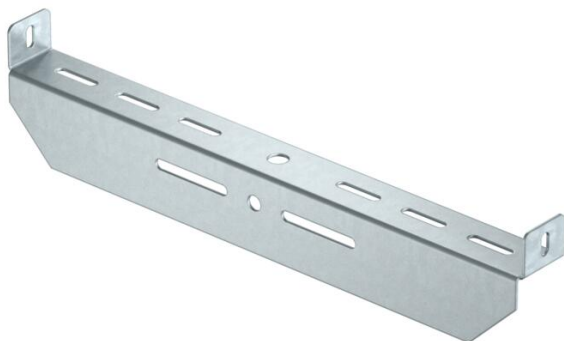


Fiche technique

Suspension centrale, universelle FT

Référence: 6358884



Suspension centrale, universelle, pour la fixation sur des tiges filetées et des pendants.

Utilisation conseillée de cette suspension centrale en association avec des échelles à câbles et des chemins de câbles en treillis.



St Acier

FT galvanisé à chaud par trempage

Données de base

Référence	6358884
Type	MAHU 200 FT
Désignation 1	Suspension centrale
Désignation 2	universel
Fabricant	OBO
Dimension	B200mm
Couleur	zinc
Matériau	Acier
Surface	galvanisé à chaud par trempage
Norme de surface	DIN EN ISO 1461
Unité d'emballage minimale	1
Unité de quantité	pc
Poids	28,7 kg
Unité de poids	kg/100 pc
Empreinte CO2 (GWP) du berceau à la porte	1,0346 kg CO2e / 1 Pièce

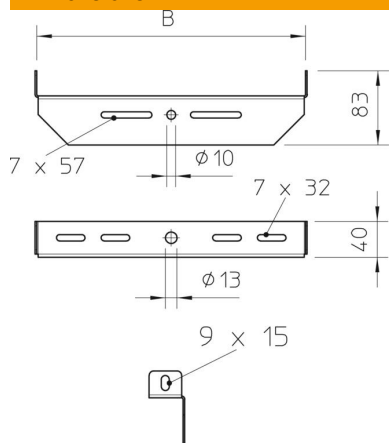
Fiche technique

Suspension centrale, universelle FT

Référence: 6358884



Dimensions



Largeur	200 mm
---------	--------

Caractéristiques techniques

Convient pour la tige filetée métrique	12
Réglable	non