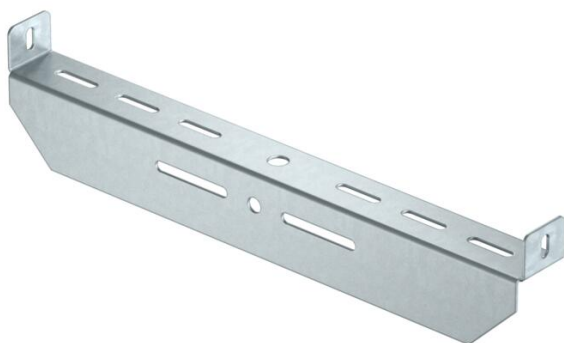


Fiche technique

Suspension centrale, universelle FS

Référence: 6358860



Suspension centrale, universelle, pour la fixation sur des tiges filetées et des pendants.

Utilisation conseillée de cette suspension centrale en association avec des échelles à câbles et des chemins de câbles en treillis.



St

acier

FS

galvanisé sendzimir

Données sources

Référence	6358860
Type	MAHU 400 FS
Désignation 1	Suspension centrale
Désignation 2	universel
Fabricant	OBO
Dimension	B400mm
Coloris	zinc
Matériau	acier
Surface	galvanisé sendzimir
Norme de surface	DIN EN 10346
Unité d'emballage minimale	1
Unité de mesure	Pièces
Poids	68,8 kg
Unité de poids	kg/100 paires
Empreinte CO2 (GWP) du berceau à la porte	2,566 kg CO2e / 1 Pièce

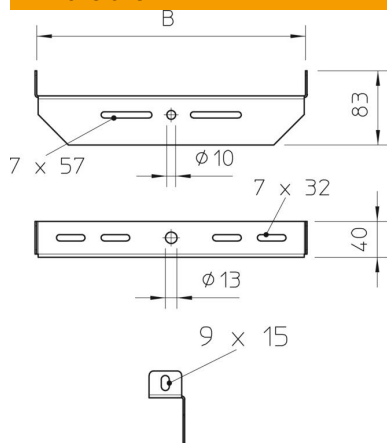
Fiche technique

Suspension centrale, universelle FS

Référence: 6358860



Dimensions



Largeur	400 mm
Cote B	400 mm

Caractéristiques techniques

Modèle	autres
Maintien en fonction	non
Convient pour la tige filetée métrique	12
Convient pour chemin de câbles en treillis	oui
Convient pour échelle à câbles	oui
Convient pour chemin de câbles	oui
Convient pour largeur de chemin de câbles/échelle de câble	400 mm
Fixation de gouttière	peut être vissé
Réglable	non