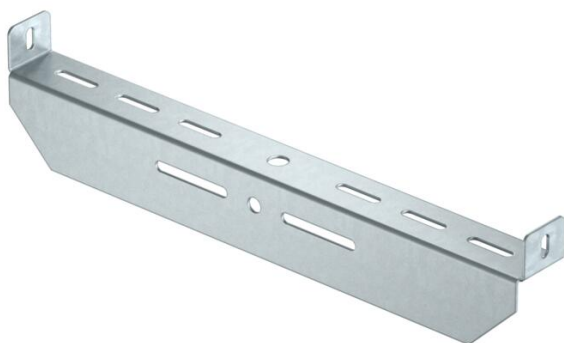


# Fiche technique

## Suspension centrale, universelle FS

Référence: 6358868



Suspension centrale, universelle, pour la fixation sur des tiges filetées et des pendants.

Utilisation conseillée de cette suspension centrale en association avec des échelles à câbles et des chemins de câbles en treillis.



**St** acier

**FS** galvanisé sendzimir

### Données sources

Référence	6358868
Type	MAHU 600 FS
Désignation 1	Suspension centrale
Désignation 2	universel
Fabricant	OBO
Dimension	B600mm
Coloris	zinc
Matériau	acier
Surface	galvanisé sendzimir
Norme de surface	DIN EN 10346
Unité d'emballage minimale	1
Unité de mesure	Pièces
Poids	103,3 kg
Unité de poids	kg/100 paires
Empreinte CO2 (GWP) du berceau à la porte	3,7303 kg CO2e / 1 Pièce

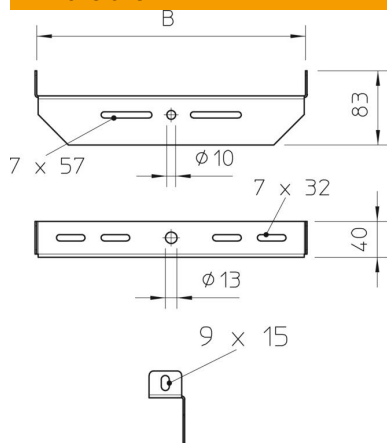
# Fiche technique

## Suspension centrale, universelle FS

Référence: 6358868



### Dimensions



Largeur	600 mm
Cote B	600 mm

### Caractéristiques techniques

Modèle	autres
Maintien en fonction	non
Convient pour la tige filetée métrique	12
Convient pour chemin de câbles en treillis	oui
Convient pour échelle à câbles	oui
Convient pour chemin de câbles	oui
Convient pour largeur de chemin de câbles/échelle de câble	600 mm
Fixation de gouttière	peut être vissé
Réglable	non