

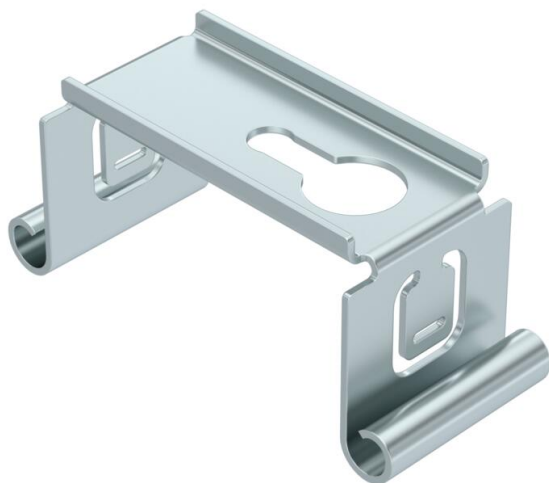
Fiche technique

Suspension centrale, pour chemins de câbles avec longeron latéral enroulé FS

Référence: 6358527



Suspension centrale à accrocher sur l'aile du chemin de câbles.



St	acier
FS	galvanisé sendzimir

Données sources

Référence	6358527
Type	MAH 100 FS
Désignation 1	Suspension centrale
Désignation 2	pour dalle perforée
Fabricant	OBO
Dimension	B100mm
Coloris	zinc
Matériau	acier
Surface	galvanisé sendzimir
Norme de surface	DIN EN 10346
Unité d'emballage minimale	1
Unité de mesure	Pièces
Poids	7,5 kg
Unité de poids	kg/100 paires
Empreinte CO2 (GWP) du berceau à la porte	0,2064 kg CO2e / 1 Pièce

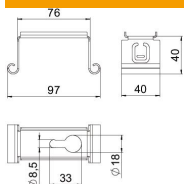
Fiche technique

Suspension centrale, pour chemins de câbles avec longeron latéral enroulé FS

Référence: 6358527



Dimensions



Longueur	40 mm
Largeur	100 mm
Largeur	4 dans
Hauteur	39,5 mm
Cote B	97 mm
Cote B1	76 mm

Caractéristiques techniques

Modèle	accroché
Maintien en fonction	non
pour largeur max.	100 mm
pour largeur min.	100
Convient pour la tige filetée métrique	8
Convient pour largeur de chemin de câbles/échelle de câble	100 mm
Diamètre du trou	8,5 mm
Réglable	non