

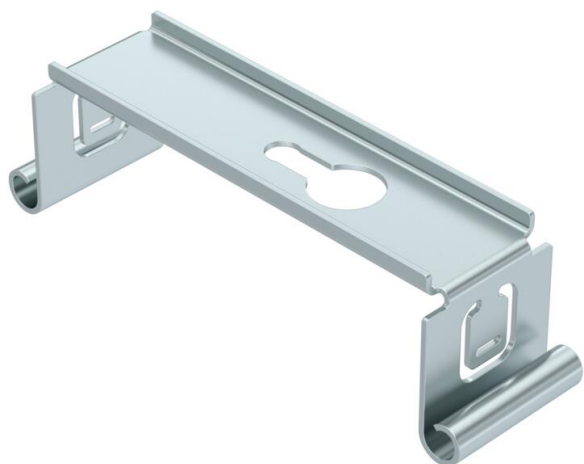
# Fiche technique

Suspension centrale, pour chemins de câbles avec longeron latéral enroulé FS

Référence: 6358535



Suspension centrale à accrocher sur l'aile du chemin de câbles.



St	acier
FS	galvanisé sendzimir

## Données sources

Référence	6358535
Type	MAH 150 FS
Désignation 1	Suspension centrale
Désignation 2	pour dalle perforée
Fabricant	OBO
Dimension	B150mm
Coloris	zinc
Matériau	acier
Surface	galvanisé sendzimir
Norme de surface	DIN EN 10346
Unité d'emballage minimale	1
Unité de mesure	Pièces
Poids	8 kg
Unité de poids	kg/100 paires
Empreinte CO2 (GWP) du berceau à la porte	0,2552 kg CO2e / 1 Pièce

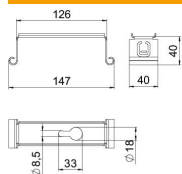
# Fiche technique

Suspension centrale, pour chemins de câbles avec longeron latéral enroulé FS

Référence: 6358535



## Dimensions



Longueur	40 mm
Largeur	150 mm
Largeur	6 dans
Hauteur	39,5 mm
Cote B	147 mm
Cote B1	126 mm

## Caractéristiques techniques

Modèle	accroché
Maintien en fonction	non
pour largeur max.	150 mm
pour largeur min.	150
Convient pour la tige filetée métrique	8
Convient pour largeur de chemin de câbles/échelle de câble	150 mm
Diamètre du trou	8,5 mm
Réglable	non