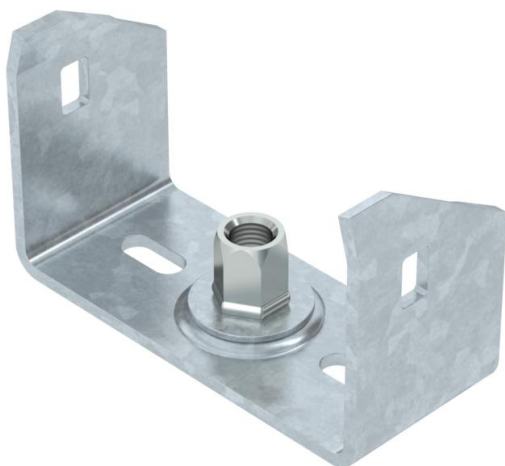


# Fiche technique

## Suspension centrale de chemin de câbles, hauteur d'aile 60 FT

Référence: 6358752



Suspension centrale pour chemins de câbles avec longeron latéral enroulé et d'une hauteur d'aile de 60 mm.

La suspension centrale dispose d'un embout fileté rotatif M10. Lors de la pose, veillez à une répartition homogène de la charge (éviter toute pose unilatérale).

Les largeurs de 100, 150 et 200 mm ont des perforations de base supplémentaires afin que la suspension centrale puisse être vissée à la base du canal lorsqu'elle est utilisée pour la maintenance fonctionnelle conformément à la norme DIN 4102 partie 12.



**St** acier

**FT** galvanisé à chaud par trempage

### Données sources

Référence	6358752
Type	MAH 60 100 FT
Désignation 1	Suspension centrale
Désignation 2	pour dalle perforée
Fabricant	OBO
Dimension	B100mm
Coloris	zinc
Matériau	acier
Surface	galvanisé à chaud par trempage
Norme de surface	DIN EN ISO 1461
Unité d'emballage minimale	1
Unité de mesure	Pièces
Poids	18,5 kg
Unité de poids	kg/100 paires
Empreinte CO2 (GWP) du berceau à la porte	0,5463 kg CO2e / 1 Pièce

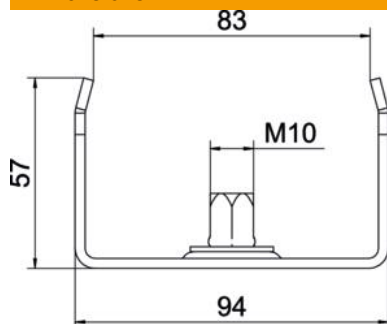
# Fiche technique

## Suspension centrale de chemin de câbles, hauteur d'aile 60 FT

Référence: 6358752



### Dimensions



Longueur	40 mm
Largeur	100 mm
Largeur	4 dans
Hauteur	57 mm
Cote B	94 mm
Cote b	84 mm
Cote B1	84 mm

### Caractéristiques techniques

Modèle	accroché
F en kN	1,3 kN
Maintien en fonction	non
pour largeur max.	100 mm
pour largeur min.	100
Convient pour la tige filetée métrique	10
Convient pour largeur de chemin de câbles/échelle de câble	100 mm
Diamètre du trou	10,5 mm
Réglable	non