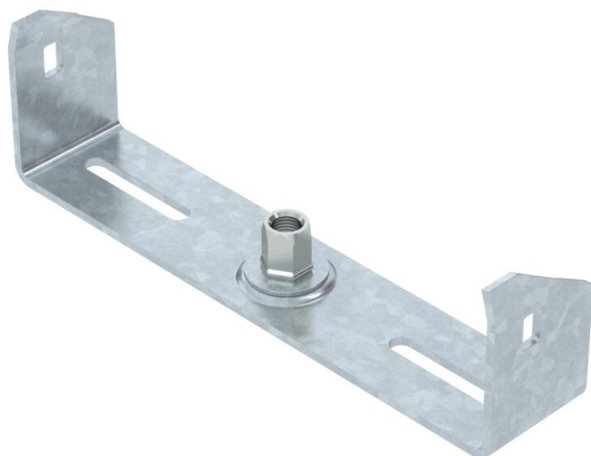


Fiche technique

Suspension centrale de chemin de câbles, hauteur d'aile 60 FT

Référence: 6358760



Suspension centrale pour chemins de câbles avec longeron latéral enroulé et d'une hauteur d'aile de 60 mm.
La suspension centrale dispose d'un embout fileté rotatif M10. Lors de la pose, veillez à une répartition homogène de la charge (éviter toute pose unilatérale).

Les largeurs de 100, 150 et 200 mm ont des perforations de base supplémentaires afin que la suspension centrale puisse être vissée à la base du canal lorsqu'elle est utilisée pour la maintenance fonctionnelle conformément à la norme DIN 4102 partie 12.



St

acier

FT

galvanisé à chaud par trempage

Données sources

| | |
|---|--------------------------------|
| Référence | 6358760 |
| Type | MAH 60 200 FT |
| Désignation 1 | Suspension centrale |
| Désignation 2 | pour dalle perforée |
| Fabricant | OBO |
| Dimension | B200mm |
| Coloris | zinc |
| Matériau | acier |
| Surface | galvanisé à chaud par trempage |
| Norme de surface | DIN EN ISO 1461 |
| Unité d'emballage minimale | 1 |
| Unité de mesure | Pièces |
| Poids | 27,6 kg |
| Unité de poids | kg/100 paires |
| Empreinte CO2 (GWP) du berceau à la porte | 0,6777 kg CO2e / 1 Pièce |

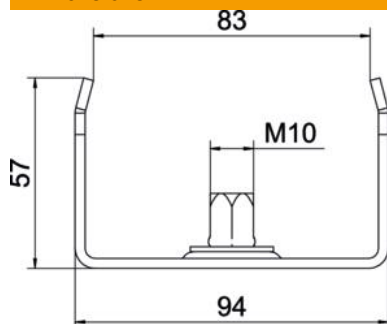
Fiche technique

Suspension centrale de chemin de câbles, hauteur d'aile 60 FT

Référence: 6358760



Dimensions



| | |
|----------|---------|
| Longueur | 40 mm |
| Largeur | 200 mm |
| Largeur | 12 dans |
| Hauteur | 57 mm |
| Cote B | 195 mm |
| Cote b | 184 mm |
| Cote B1 | 184 mm |

Caractéristiques techniques

| | |
|--|----------|
| Modèle | accroché |
| F en kN | 0,2 kN |
| Maintien en fonction | non |
| pour largeur max. | 200 mm |
| pour largeur min. | 200 |
| Convient pour la tige filetée métrique | 10 |
| Convient pour largeur de chemin de câbles/échelle de câble | 200 mm |
| Diamètre du trou | 10,5 mm |
| Réglable | non |