

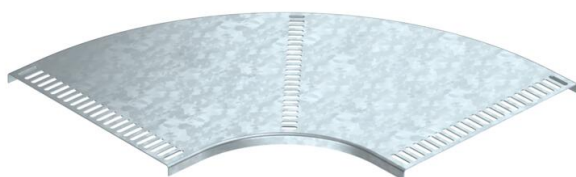
Fiche technique

Coude à 90° 15 FT, construction navale

Référence: 7061250



Coude à 90°, pour tous les types de chemins de câbles pour la construction navale, fabriqués selon la norme navale VG 88900-2.



St

acier

FT

galvanisé à chaud par trempage

Données sources

Référence	7061250
Type	MKRB 90 15 125FT
Désignation 1	Coude à 90°
Désignation 2	pour CdC type marine
Fabricant	OBO
Dimension	B125mm
Coloris	zinc
Matériau	acier
Surface	galvanisé à chaud par trempage
Norme de surface	DIN EN ISO 1461
Unité d'emballage minimale	1
Unité de mesure	Pièces
Poids	61 kg
Unité de poids	kg/100 paires
Empreinte CO2 (GWP) du berceau à la porte	2,0416 kg CO2e / 1 Pièce

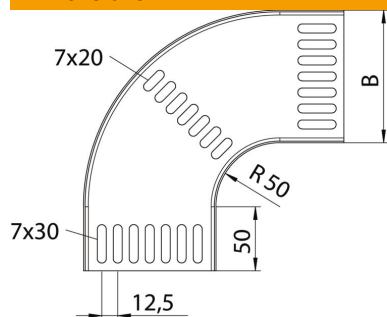
Fiche technique

Coude à 90° 15 FT, construction navale

Référence: 7061250



Dimensions



Largeur	125 mm
Hauteur	15 mm
Épaisseur de tôle	1,25 mm
Cote B	125 mm

Caractéristiques techniques

Courbure (angle)	90°
Version du connecteur	sans raccord
Forme de construction	Coude rigide
Maintien en fonction	non
Perforation de montage dans le fond	oui
Schéma de perçage NATO	oui
Changement de direction	horizontal
Acier inoxydable, décapé	non
Perforation latérale	non
Modèle longue portée	non
Type de raccord du système de chemin de câble	vissé