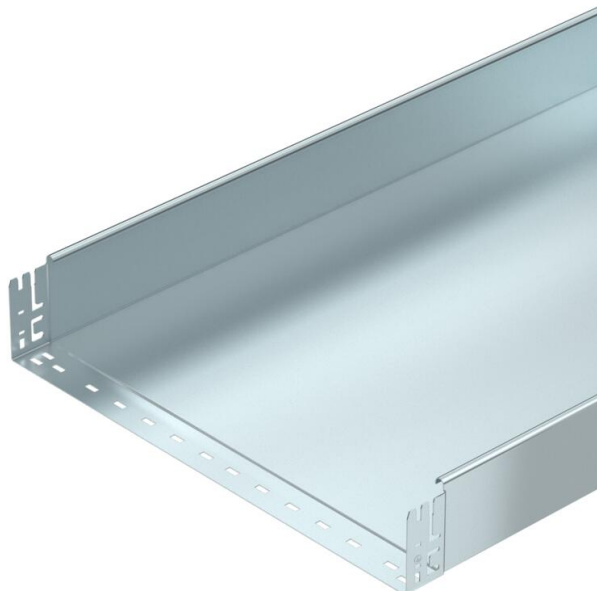


Fiche technique

Chemin de câbles MKS-Magic® 110 non perforé FS

Référence: 6059394



Chemin de câbles non perforé avec système de fixation rapide intégré La longueur utile des chemins de câbles est de 3 000 mm.

La liaison équipotentielle constante est garantie sans élément supplémentaire.



St

acier

FS

galvanisé sendzimir

Données sources

Référence	6059394
Type	MKSMU 160 FS
Désignation 1	Chemin de câbles MKSMU
Désignation 2	non perforé avec écliss. Magic
Fabricant	OBO
Dimension	110x600x3050
Coloris	zinc
Matériau	acier
Surface	galvanisé sendzimir
Norme de surface	DIN EN 10346
Unité d'emballage minimale	3
Unité de mesure	Mètre
Poids	661,77 kg
Unité de poids	kg/100 pc
Empreinte CO2 (GWP) du berceau à la porte	15,3094 kg COe / 1 Mètre

Fiche technique

Chemin de câbles MKS-Magic® 110 non perforé FS

Référence: 6059394



Dimensions



Longueur	3 050 mm
Largeur	600 mm
Hauteur	110 mm
Épaisseur de tôle	1 mm
Cote B	600 mm

Caractéristiques techniques

Version du connecteur	raccord intégré
Type de fixation du système de montage	Sol Plafond Mur
Accessible	non
Maintien en fonction avec partie supérieure	non
Perforation de montage dans le fond	non
Schéma de perçage NATO	non
Section utile	655 cm ²
Section utile	65500 mm ²
Acier inoxydable, décapé	non
Perforation latérale	non
Modèle longue portée	non
Type de test de charge selon CEI 61537	Type II
Longueur utile	3000 mm
Type de raccord du système de chemin de câble	Fixation à déclic

Fiche technique

Chemin de câbles MKS-Magic® 110 non perforé FS

Référence: 6059394



Charges

Espacements utilisables entre supports min.	1,5 m
Espacements utilisables entre supports max.	3 m
Écart entre supports 1,5 m	1,85 kN/m
Écart entre supports 2,0 m	1,3 kN/m
Écart entre supports 2,5 m	0,75 kN/m
Écart entre supports 3,0 m	0,6 kN/m

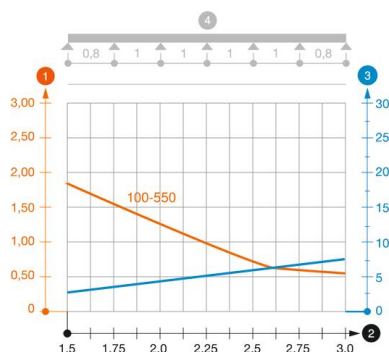


Diagramme de charge du chemin de câbles MKSMU 110

- 1 Charge de chemins de câbles/d'échelles à câbles en kN/m sans charge d'homme
 - 2 Portée en m
 - 3 Déflexion de l'aile en mm avec kN/m autorisé
 - 4 Schéma de charge pour le procédé de contrôle
- Courbe de charge avec largeur du chemin de câbles/de l'échelle à câbles en mm
- Courbe de déflection de l'aile en fonction de l'écartement