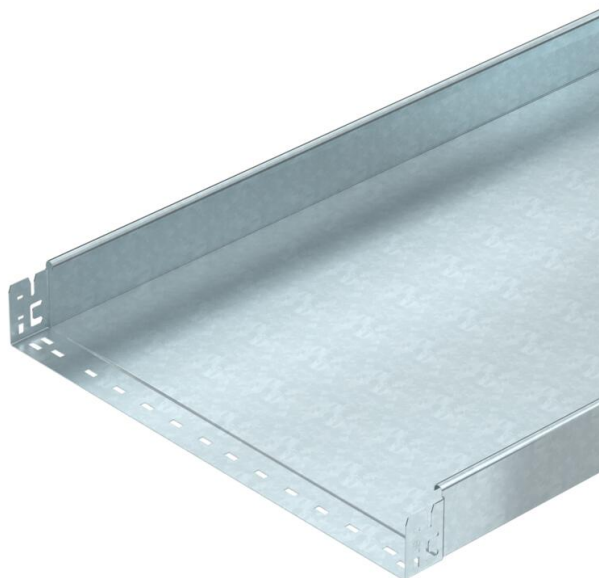


Technisch specificatieblad

Kabelgoot MKS-Magic® 85 ongeperforeerd FT

Artikelnummer: 6059337



Ongeperforeerde kabelgoot met geïntegreerd snelbevestigingssysteem. De effectieve lengte van de kabelgoot is 3.000 mm. De doorlopende potentiaalvereffening is zonder extra onderdelen gewaarborgd.



St

Staal

FT

thermisch verzinkt

Stamgegevens

Artikelnummer	6059337
Type	MKSMU 860 FT
Omschrijving 1	Kabelgoot MKS-Magic-U
Omschrijving 2	ongeperforeerd, snelkoppeling
Fabrikant	OBO
Dimensie	85x600x3050
Kleur	zink
Materiaal	Staal
Oppervlak	thermisch verzinkt
Oppervlaktenorm	DIN EN ISO 1461
Kleinste verkoop-eenheid	3
Eenheid van hoeveelheid	Meter
Gewicht	684,688 kg
Eenheid gewicht	kg/100 m
CO2-voetafdruk (GWP) van wieg tot poort	25,071 kg CO2e / 1 Meter

Technisch specificatieblad

Kabelgoot MKS-Magic® 85 ongeperforeerd FT

Artikelnummer: 6059337



Afmetingen



Lengte	3.050 mm
Breedte	600 mm
Hoogte	85 mm
Plaatdikte	1 mm
Maat B	600 mm

Technische gegevens

Uitvoering verbinder	geïntegreerde verbinder
Bevestigingssoort montagesysteem	Vloer Plafond Wand
Beloopbaar	nee
Functiebehoud	nee
Met bovenstuk	nee
Montagegat in bodem	nee
NATO Gatpatroon	nee
Nuttige doorsnede	508 cm ²
Nuttige doorsnede	50800 mm ²
Roestvast staal, gebeitst	nee
Zijperforatie	nee
Verspanuitvoering	nee
Belastingstesttype conform IEC 61537	Type II
Effectieve lengte	3000 mm
Type verbinder kabeldraagsysteem	Klikbevestiging

Belastingen

Toepasbare steunafstanden min.	1,5 m
Toepasbare steunafstanden max.	2,5 m
Steunafstand 1,5 m	1,75 kN/m
Steunafstand 1,75 m	1,4 kN/m
Steunafstand 2,0 m	1,1 kN/m
Steunafstand 2,5 m	0,5 kN/m



Belastingsdiagram kabelgoot type MKSMU 85

- 1 Toegestane kabelgoot-/kabel ladderbelasting in kN/m zonder manlast
 - 2 Steunafstand in m
 - 3 Zijkantdoorbuiging in mm bij toegestane last in kN/m
 - 4 Belastingsschema bij testmethode
- Belastingscurve met kabelgoot-/kabel ladderbreedte in mm
- Zijkantdoorbuigingscurve afhankelijk van de steunafstand