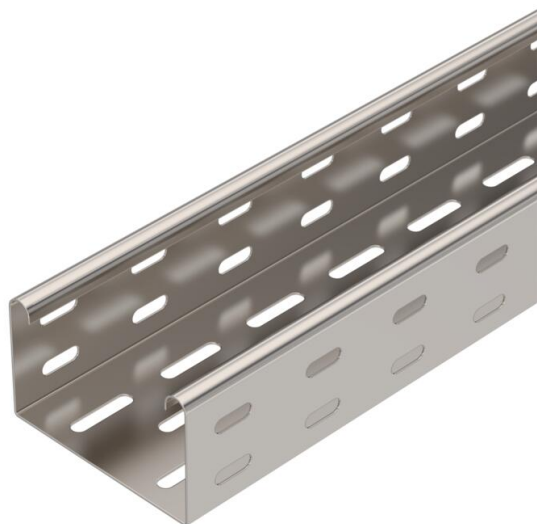


Fiche technique

Chemin de câbles MKS 60 A2

Référence: 6056016



MKS 60 = Système de chemins de câbles mi-lourd d'une hauteur d'aile de 60 mm.
Les éclisses doivent être commandées séparément en quantité nécessaire.
Atténuation magnétique du blindage sans couvercle 20 dB, avec couvercle 50 dB.



A2 acier inoxydable 1.4301

2B nu, traité

Données de base

Référence	6056016
Type	MKS 610 A2
Désignation 1	Chemin de câbles MKS
Désignation 2	perforé
Fabricant	OBO
Dimension	60x100x3000
Couleur	acier inoxydable
Matériau	acier inoxydable 1.4301
Surface	nu, traité
Norme de surface	
Unité d'emballage minimale	3
Unité de quantité	Mètre
Poids	174,2 kg
Unité de poids	kg/100 m
Empreinte CO2 (GWP) du berceau à la porte	9,2197 kg CO2e / 1 Mètre

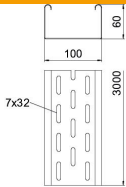
Fiche technique

Chemin de câbles MKS 60 A2

Référence: 6056016



Dimensions



Longueur	3 000 mm
Longueur	10 ft
Largeur	100 mm
Largeur	4 in
Hauteur	60 mm
Hauteur	2 in
Épaisseur de tôle	0,04 in
Épaisseur de tôle	1 mm
Cote B	100 mm
Dimension W	100 mm

Caractéristiques techniques

Version du connecteur	sans raccord
Type de fixation du système de montage	Sol Plafond Mur
Accessible	non
Maintien en fonction	non
Avec couvercle	non
Perforation de montage dans le fond	oui
Schéma de perçage NATO	non
Section utile	58 cm ²
Section utile	5800 mm ²
Acier inoxydable, teint	non
Perforation latérale	oui
Modèle longue portée	non
Type de test de charge selon CEI 61537	Type II
Type de raccord du système de chemin de câble	vissé

Fiche technique

Chemin de câbles MKS 60 A2

Référence: 6056016



Charges

Espacements utilisables entre supports min.	1,5 m
Espacements utilisables entre supports max.	2,5 m
Distance entre supports 1,5m	1,5 kN/m
Distance entre supports 1,75m	1,25 kN/m
Distance entre supports 2,0m	1 kN/m
Distance entre supports 2,5m	0,5 kN/m

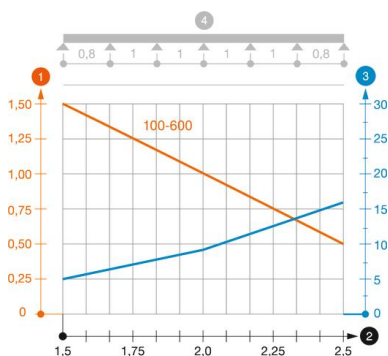


Diagramme de charge chemin de câbles type MKS 60 VA

- 1 Charge de chemins de câbles/d'échelles à câbles en kN/m sans charge d'homme
- 2 Portée en m
- 3 Déflexion de l'aile en mm avec kN/m autorisé
- 4 Schéma de charge pour le procédé de contrôle
- Courbe de charge avec largeur du chemin de câbles/de l'échelle à câbles en mm
- Courbe de déflexion de l'aile en fonction de l'écartement