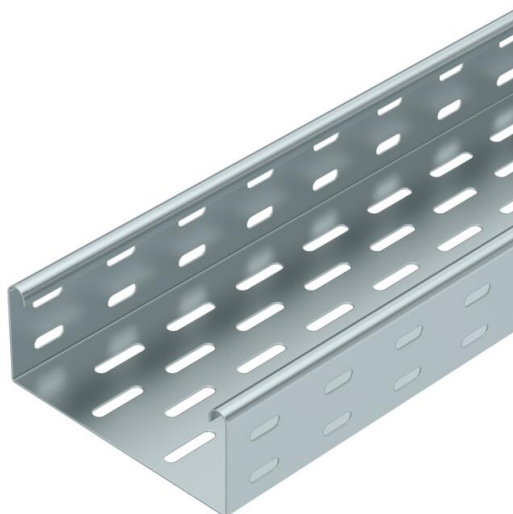


# Fiche technique

## Chemin de câbles MKS 60 FS

Référence: 6055141



MKS 60 = Système de chemins de câbles mi-lourd d'une hauteur latérale de 60 mm.

Testé pour l'installation au-dessus de faux plafonds coupe-feu (largeurs de goulottes 100 - 400 mm, résistance au feu 30 minutes, paramètres et exécution du montage conformément aux avis techniques de protection incendie)  
Atténuation magnétique du blindage sans couvercle 20 dB, avec couvercle 50 dB.



St

acier

FS

galvanisé sendzimir

### Données sources

Référence	6055141
Type	MKS 615 FS
Désignation 1	Chemin de câbles MKS
Désignation 2	perforé
Fabricant	OBO
Dimension	60x150x3000
Coloris	zinc
Matériau	acier
Surface	galvanisé sendzimir
Norme de surface	DIN EN 10346
Unité d'emballage minimale	3
Unité de mesure	Mètre
Poids	206,866 kg
Unité de poids	kg/100 pc
Empreinte CO2 (GWP) du berceau à la porte	5,3712 kg CO2e / 1 Mètre

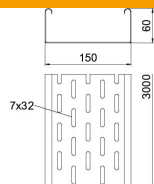
# Fiche technique

## Chemin de câbles MKS 60 FS

Référence: 6055141



### Dimensions



Dimension	60 x 150
Longueur	3 000 mm
Longueur	10 ft
Largeur	150 mm
Largeur	6 dans
Hauteur	60 mm
Hauteur	2 dans
Épaisseur de tôle	0,04 dans
Épaisseur de tôle	1 mm
Cote B	150 mm
Maß W	150 mm

### Caractéristiques techniques

Version du connecteur	sans raccord
Type de fixation du système de montage	Sol Plafond Mur
Accessible	non
Maintien en fonction	non
avec partie supérieure	non
Perforation de montage dans le fond	oui
Schéma de perçage NATO	non
Section utile	88 cm <sup>2</sup>
Section utile	8800 mm <sup>2</sup>
Acier inoxydable, décapé	non
Perforation latérale	oui
Modèle longue portée	non
Type de test de charge selon CEI 61537	Type II
Type de raccord du système de chemin de câble	vissé

# Fiche technique

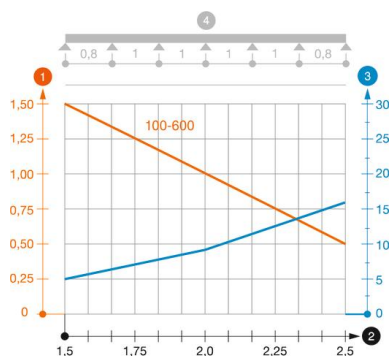
## Chemin de câbles MKS 60 FS

Référence: 6055141



### Charges

Espacements utilisables entre supports min.	1,5 m
Espacements utilisables entre supports max.	2,5 m
Écart entre supports 1,5 m	1,5 kN/m
Écart entre supports 1,75 m	1,25 kN/m
Écart entre supports 2,0 m	1 kN/m
Écart entre supports 2,5 m	0,5 kN/m



### Diagramme de charge du chemin de câbles type MKS 60

- 1 Charge de chemins de câbles/d'échelles à câbles en kN/m sans charge d'homme
  - 2 Portée en m
  - 3 Déflexion de l'aile en mm avec kN/m autorisé
  - 4 Schéma de charge pour le procédé de contrôle
- Courbe de charge avec largeur du chemin de câbles/de l'échelle à câbles en mm
- Courbe de déflection de l'aile en fonction de l'écartement