

Technisch specificatieblad

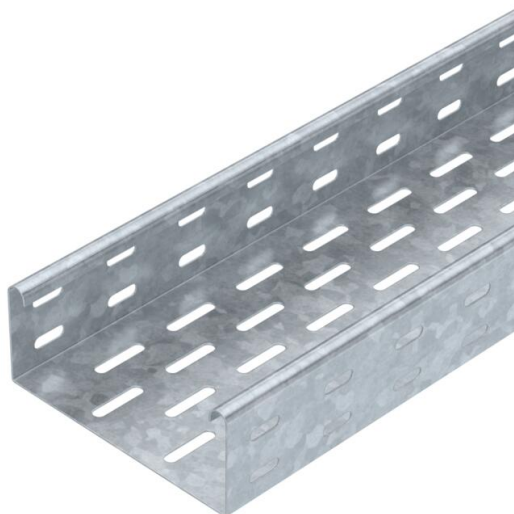
Kabelgoot MKS 60 FT

Artikelnummer: 6055559



MKS 60 = Middelzwaar Kabelgoot Systeem met een zijhoogte van 60 mm.

Magnetische afschermingsdemping zonder deksel 20 dB, met deksel 50 dB.



St Staal

FT thermisch verzinkt

Stamgegevens

Artikelnummer	6055559
Type	MKS 615 FT
Omschrijving 1	Kabelgoot MKS
Omschrijving 2	geperforeerd
Fabrikant	OBO
Dimensie	60x150x3000
Kleur	zink
Materiaal	Staal
Oppervlak	thermisch verzinkt
Oppervlakenorm	DIN EN ISO 1461
Kleinste verkoop-eenheid	3
Eenheid van hoeveelheid	Meter
Gewicht	225,667 kg
Eenheid gewicht	kg/100 m
CO2-voetafdruk (GWP) van wieg tot poort	5,3645 kg CO2e / 1 Meter

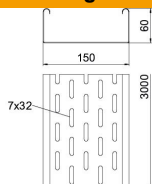
Technisch specificatieblad

Kabelgoot MKS 60 FT

Artikelnummer: 6055559



Afmetingen



Afmetingen	60 x 150
Lengte	3.000 mm
Lengte	10 ft
Breedte	150 mm
Breedte	6 in
Hoogte	60 mm
Hoogte	2 in
Plaatdikte	0,04 in
Plaatdikte	1 mm
Maat B	150 mm
Dimension W	150 mm

Technische gegevens

Uitvoering verbinder	zonder verbinder
Bevestigingssoort montagesysteem	Vloer Plafond Wand
Beloopbaar	nee
Functiebehoud	nee
Met bovenstuk	nee
Montagegat in bodem	ja
NATO Gat patroon	nee
Nuttige doorsnede	88 cm ²
Nuttige doorsnede	8800 mm ²
Roestvast staal, gebeitst	nee
Zijperforatie	ja
Verspanuitvoering	nee
Belastingstesttype conform IEC 61537	Type II
Type verbinder kabeldraagsysteem	geschroefd

Belastingen

Toepasbare steunafstanden min.	1,5 m
Toepasbare steunafstanden max.	2,5 m
Steunafstand 1,5 m	1,5 kN/m
Steunafstand 1,75 m	1,25 kN/m
Steunafstand 2,0 m	1 kN/m
Steunafstand 2,5 m	0,5 kN/m



Belastingsdiagram kabelgoot type MKS 60

- 1 Toegestane kabelgoot-/kabel ladderbelasting in kN/m zonder manlast
 - 2 Steunafstand in m
 - 3 Zijkantdoorbuiging in mm bij toegestane last in kN/m
 - 4 Belastingsschema bij testmethode
- Belastingcurve met kabelgoot-/kabel ladderbreedte in mm
- Zijkantdoorbuigingscurve afhankelijk van de steunafstand