

# Fiche technique

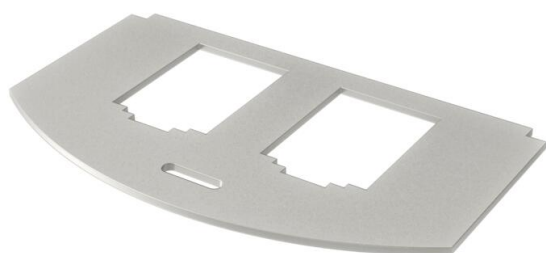
## Plaque de montage pour module informatique type B

Référence: 7408804



Plaque de montage pour le logement de deux modules informatiques des types suivants BTR : E-DAT ; Dätwyler : MS et MS-N ; Kerpen: VarioKeystone.

Dimensions d'une ouverture de montage en mm : 19,35/21,55 x 14,85.

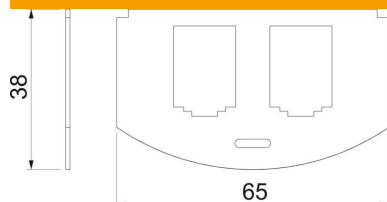


**A2** acier inoxydable 1.4301

### Données sources

Référence	7408804
Désignation 1	Plaque de montage pour GES R2
Désignation 2	pour 2 RJ type B
Fabricant	OBO
Matériau	acier inoxydable 1.4301
Unité d'emballage minimale	1
Unité de mesure	Pièces
Poids	1,94 kg
Unité de poids	kg/100 paires

### Dimensions



Longueur	65 mm
Largeur	36 mm

# Fiche technique

## Plaque de montage pour module informatique type B

Référence: 7408804



### Caractéristiques techniques

Application	Panier support d'appareillage
Nombre d'ouvertures CEE/Perilex	0
Nombre d'ouvertures triples	0
Nombre d'appareillages montables	2
Nombre d'ouvertures simples	2
Nombre d'ouvertures ovales	0
Nombre d'ouvertures carrées	0
Nombre d'ouvertures rondes	0
Nombre d'ouvertures doubles	0
Type de fixation	encliquetable
Zone de marquage	non
Couvercle plein	non
Convient pour la zone de marquage	non
Type d'appareillage	autres
Technique d'installation	autres