

# Fiche technique

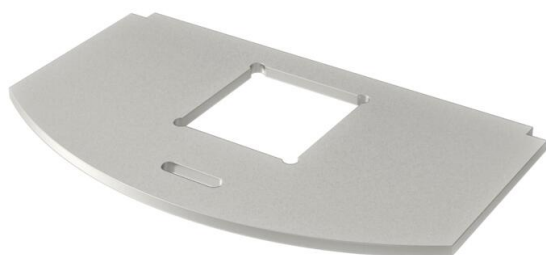
## Plaque de montage pour module informatique type LE

Référence: 7408810



Support de montage pour le logement de deux modules informatiques des types suivants : LexCom 125 et 250.

Dimensions d'ouverture de montage en mm: 18,30 x 17,20.

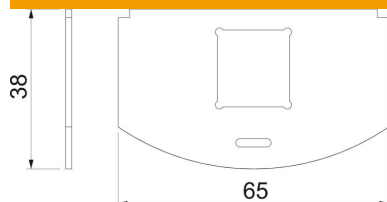


**A2** acier inoxydable 1.4301

### Données sources

Référence	7408810
Désignation 1	Plaque de montage pour GES R2
Désignation 2	pour 1 RJ type 1LE
Fabricant	OBO
Matériau	acier inoxydable 1.4301
Unité d'emballage minimale	1
Unité de mesure	Pièces
Poids	2,25 kg
Unité de poids	kg/100 paires

### Dimensions



Longueur	65 mm
Largeur	36 mm

# Fiche technique

## Plaque de montage pour module informatique type LE

Référence: 7408810



### Caractéristiques techniques

Application	Panier support d'appareillage
Nombre d'ouvertures CEE/Perilex	0
Nombre d'ouvertures triples	0
Nombre d'appareillages montables	1
Nombre d'ouvertures simples	1
Nombre d'ouvertures ovales	0
Nombre d'ouvertures carrées	0
Nombre d'ouvertures rondes	0
Nombre d'ouvertures doubles	0
Type de fixation	encliquetable
Zone de marquage	non
Couvercle plein	non
Convient pour la zone de marquage	non
Type d'appareillage	autres
Technique d'installation	autres