

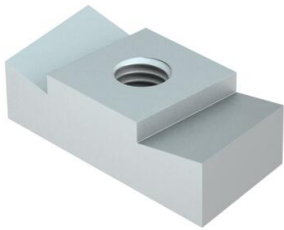
Fiche technique

Écrou-coulisseau A4

Référence: 1147126



Écrou coulissant pour rail profilé MS4022



- A4

Acier inoxydable
- 2B

nu, traité

Données sources		
Référence	1147126	
Type	MS40SN M6 A4	
Désignation 1	Ecrou-coulisseau	
Désignation 2	pour rail profilé MS4022	
Fabricant	OBO	
Dimension	M6	
Matériau	Acier inoxydable	
Surface	nu, traité	
Norme de surface		
Unité d'emballage minimale	50	
Unité de mesure	Pièces	
Poids	3,75 kg	
Unité de poids	kg/100 paires	
Empreinte CO2 (GWP) du ber- ceau à la porte	0,1659 kg CO2e / 1 Pièce	

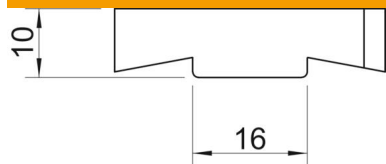
Fiche technique

Écrou-coulisseau A4

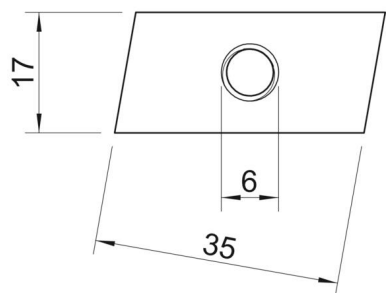
Référence: 1147126



Dimensions



Longueur	35 mm
Largeur	17 mm
Hauteur	10 mm
Cote B	17 mm
Dimension H	10 mm
Cote L	30 mm



Caractéristiques techniques

Filetage	M6
Filetage, métrique	6
Avec ressort	non