

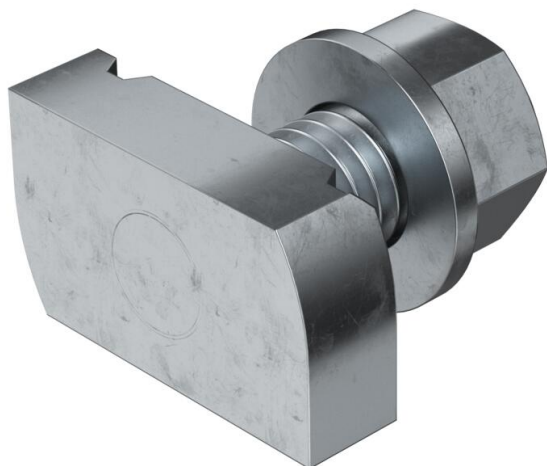
# Fiche technique

## Vis à tête marteau ZL

Référence: 1148334



Vis à tête marteau pour rails profilés MS4121 et MS4141



**St** acier

**ZL** Lamelle de zinc

### Données sources

Référence	1148334
Type	MS41HB M12x30 ZL
Désignation 1	Boulon à tête losange
Désignation 2	pour rail profilé MS4121/4141
Fabricant	OBO
Dimension	M12x30mm
Matériau	acier
Surface	Lamelle de zinc
Norme de surface	
Unité d'emballage minimale	50
Unité de mesure	Pièces
Poids	9,75 kg
Unité de poids	kg/100 paires
Empreinte CO2 (GWP) du berceau à la porte	0,2349 kg CO2e / 1 Pièce

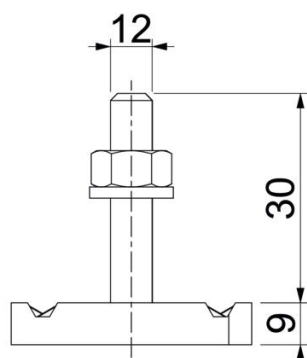
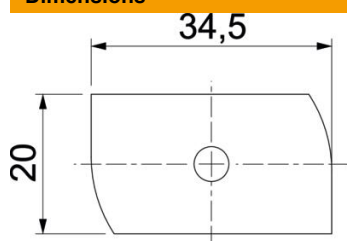
# Fiche technique

## Vis à tête marteau ZL

Référence: 1148334



### Dimensions



Longueur	34,5 mm
Largeur	20 mm
Hauteur	9 mm
Dimension H	9 mm
Cote L	30 mm

### Caractéristiques techniques

Couple de serrage	27 Nm
Convient pour rails profilés	oui
Filetage	M 12 x 30
Rondelle plate Ø	24 mm