

Fiche technique

Vis à tête crochet ZL

Référence: 1148230



Vis à tête crochet pour rail profilé MS5030



St acier

ZL Lamelle de zinc

Données sources

| | |
|---|--------------------------|
| Référence | 1148230 |
| Type | MS50HB M12x60 ZL |
| Désignation 1 | Boulon à tête crochet |
| Désignation 2 | pour rail profilé MS5030 |
| Fabricant | OBO |
| Dimension | M12x60mm |
| Matériau | acier |
| Surface | Lamelle de zinc |
| Norme de surface | |
| Unité d'emballage minimale | 25 |
| Unité de mesure | Pièces |
| Poids | 11,65 kg |
| Unité de poids | kg/100 paires |
| Empreinte CO2 (GWP) du berceau à la porte | 0,2981 kg CO2e / 1 Pièce |

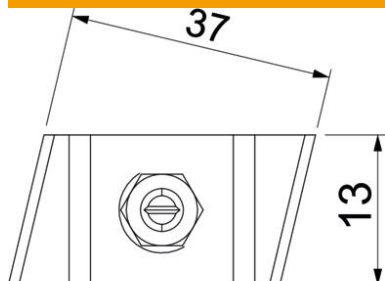
Fiche technique

Vis à tête crochet ZL

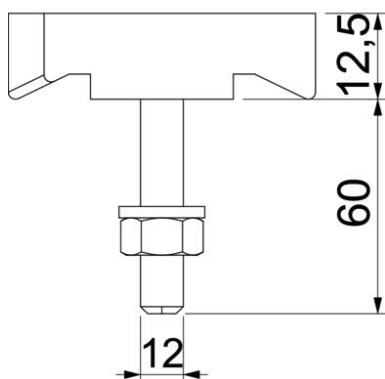
Référence: 1148230



Dimensions



| | |
|----------|---------|
| Longueur | 43,3 mm |
| Largeur | 13 mm |
| Hauteur | 10 mm |



Caractéristiques techniques

| | |
|------------------------------|----------|
| Convient pour rails profilés | oui |
| Filetage | M12x60mm |
| Filetage, métrique | 12 |