

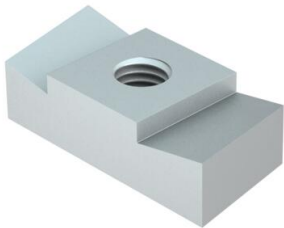
Fiche technique

Écrou-coulisseau A4

Référence: 1147190



Écrou-coulisseau pour rail profilé MS5030



- A4Acier inoxydable
- 2Bnu, traité

Données sources	
Référence	1147190
Type	MS50SN M10 A4
Désignation 1	Écrou-coulisseau
Désignation 2	pour rail profilé MS5030
Fabricant	OBO
Dimension	M10
Matériau	Acier inoxydable
Surface	nu, traité
Norme de surface	
Unité d'emballage minimale	50
Unité de mesure	Pièces
Poids	6,35 kg
Unité de poids	kg/100 paires
Empreinte CO2 (GWP) du berceau à la porte	0,305 kg CO2e / 1 Pièce

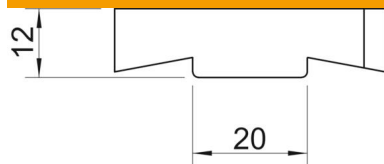
Fiche technique

Écrou-coulisseau A4

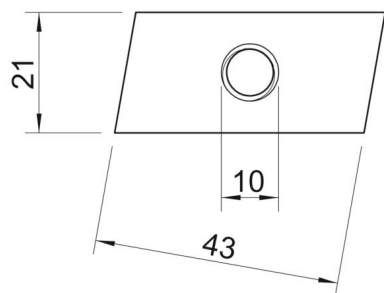
Référence: 1147190



Dimensions



Longueur	43 mm
Largeur	21 mm
Hauteur	12 mm



Caractéristiques techniques

Filetage	M10
Filetage, métrique	10
Avec ressort	non