

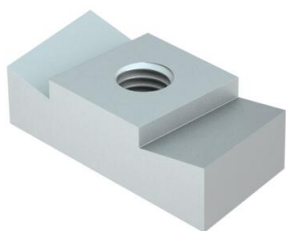
Fiche technique

Écrou-coulisseau ZL

Référence: 1147160



Écrou-coulisseau pour rail profilé MS5030



St acier

ZL Lamelle de zinc

Données sources

Référence	1147160
Type	MS50SN M8 ZL
Désignation 1	Écrou-coulisseau
Désignation 2	pour rail profilé MS5030
Fabricant	OBO
Dimension	M8
Matériau	acier
Surface	Lamelle de zinc
Norme de surface	
Unité d'emballage minimale	50
Unité de mesure	Pièces
Poids	6,55 kg
Unité de poids	kg/100 paires
Empreinte CO2 (GWP) du berceau à la porte	0,168 kg CO2e / 1 Pièce

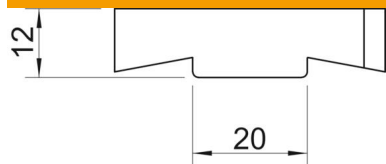
Fiche technique

Écrou-coulisseau ZL

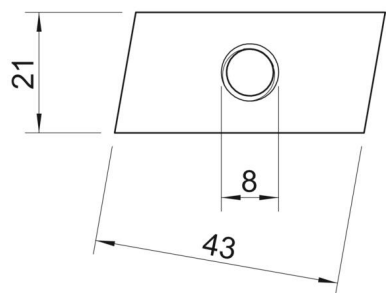
Référence: 1147160



Dimensions



Longueur	43 mm
Largeur	21 mm
Hauteur	12 mm



Caractéristiques techniques

Filetage	M8
Filetage, métrique	8
Avec ressort	non