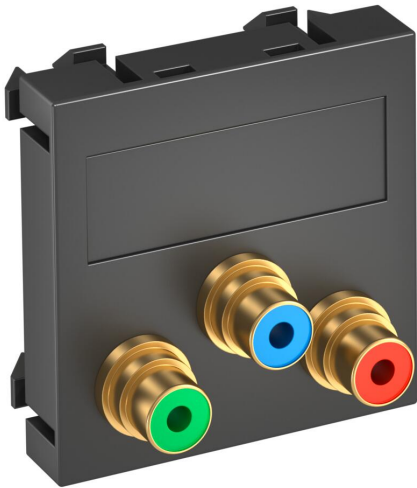


Fiche technique

Prise Component Video, 1 module, sortie droite, avec raccord 1:1, gris-noir
Référence: 6105141



Support multimédia avec trois prises de raccordement Cinch pour Component Video, sortie de câbles droite, avec champ d'inscription, trois raccordements Cinch (RCA) en version femelle-femelle, code couleur rouge/vert/bleu. Plaque-support avec fixation à encliqueter, adaptée au montage horizontal et vertical dans l'environnement du système.

PC polycarbonate

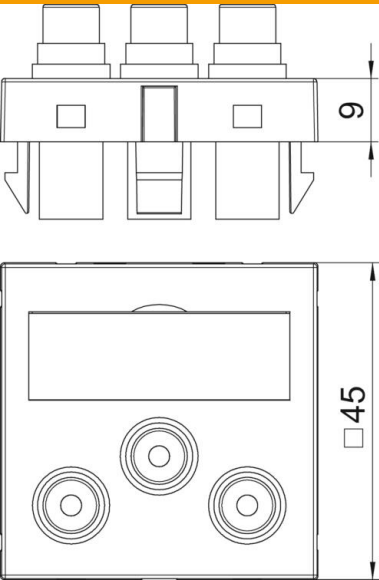
Données sources	
Référence	6105141
Type	MTG-3R F SWGR1
Désignation 1	Prise multimédia video cinch
Désignation 2	3 prises précâbl, prise-prise
Fabricant	OBO
Dimension	45x45mm
Coloris	gris foncé ; RAL 7021
Matériau	polycarbonate
Unité d'emballage minimale	1
Unité de mesure	Pièces
Poids	3,2 kg
Unité de poids	kg/100 paires
Empreinte CO2 (GWP) du berceau à la porte	0,0737 kg CO2e / 1 Pièce

Fiche technique

Prise Component Video, 1 module, sortie droite, avec raccord 1:1, gris-noir
Référence: 6105141



Dimensions	
Largeur	45 mm
Hauteur	45 mm



Caractéristiques techniques	
Nombre d'unités	1
Modèle de la surface	mat
Type de fixation	enclencher
Sans halogène	oui
Couvercle rabattable	non
Barette de borne	non
Avec impression	non
Avec protection contre la poussière	non
Indice de protection	IP20
Profondeur	9 mm
Anneau porteur	non
Transparent	non
Utilisation	Cinch
Possibilité de décharge de traction	non
Assemblage	Élément de base avec plaque de recouvrement centrale
Sens de sortie	droit