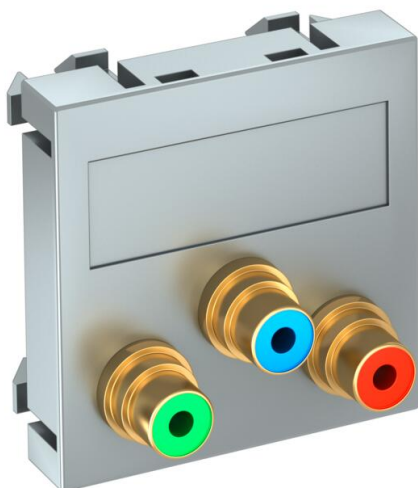


# Fiche technique

Prise Component Video, 1 module, sortie droite, avec raccord soudé, laque aluminium

Référence: 6105120



Support multimédia avec trois prises de raccordement Cinch pour Component Video, sortie de câbles droite, avec porte-étiquette, trois prises Cinch (RCA) avec raccord soudé, code couleur rouge/vert/bleu. Plaque-support avec fixation à encliqueter, adaptée au montage horizontal et vertical dans l'environnement du système.

PC polycarbonate

## Données sources

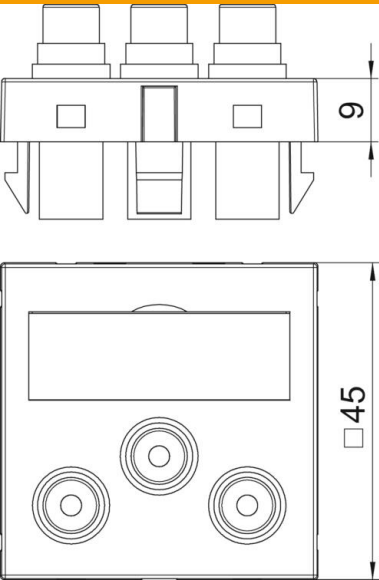
Référence	6105120
Type	MTG-3R L AL1
Désignation 1	Prise multimédia video cinch
Désignation 2	3 prises avec connection fixe
Fabricant	OBO
Dimension	45x45mm
Coloris	alu peint
Matériau	polycarbonate
Unité d'emballage minimale	1
Unité de mesure	Pièces
Poids	3,2 kg
Unité de poids	kg/100 paires
Empreinte CO2 (GWP) du berceau à la porte	0,0443 kg CO2e / 1 Pièce

# Fiche technique

Prise Component Video, 1 module, sortie droite, avec raccord soudé, laque aluminium  
Référence: 6105120



## Dimensions



## Caractéristiques techniques

Nombre d'unités	1
Modèle de la surface	mat
Type de fixation	enclencher
Sans halogène	oui
Couvercle rabattable	non
Barette de borne	non
Avec impression	non
Avec protection contre la poussière	non
Indice de protection	IP20
Anneau porteur	non
Transparent	non
Utilisation	Cinch
Possibilité de décharge de traction	non
Assemblage	Élément de base avec plaque de recouvrement centrale