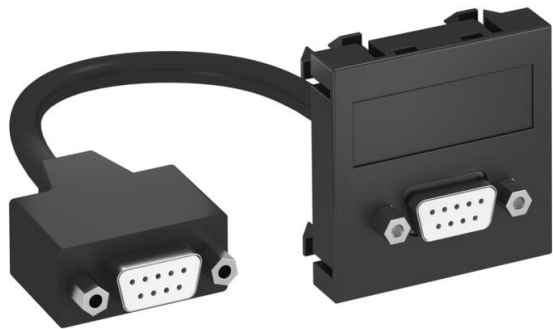


# Fiche technique

Prise D-Sub9 Anschluss, 1 module, sortie droite, avec  
câble de raccordement  
Référence: 6104685



Support multimédia avec une prise de raccordement D-Sub9, sortie de câbles droite, avec champ d'inscription, raccord D-Sub9 court (RS232) en version femelle-femelle. Plaque-support avec fixation à encliqueter, adaptée au montage horizontal et vertical dans l'environnement du système.



PC polycarbonate

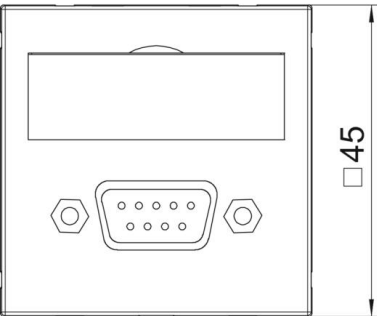
Données sources	
Référence	6104685
Type	MTG-DB9 F SWGR1
Désignation 1	Prise multimédia, D-Sub9
Désignation 2	précâblée, prise-prise
Fabricant	OBO
Dimension	45x45mm
Coloris	gris foncé ; RAL 7021
Matériau	polycarbonate
Unité d'emballage minimale	1
Unité de mesure	Pièces
Poids	5,2 kg
Unité de poids	kg/100 paires
Empreinte CO2 (GWP) du berceau à la porte	0,0853 kg CO2e / 1 Pièce

# Fiche technique

Prise D-Sub9 Anschluss, 1 module, sortie droite, avec  
câble de raccordement  
Référence: 6104685



Dimensions		
	Largeur	45 mm
	Hauteur	45 mm



Caractéristiques techniques		
Modèle de la surface	mat	
Type de fixation	enclencher	
Éclairage	non	
Zone de marquage	avec zone de marquage	
Sans halogène	oui	
Couvercle rabattable	non	
Barette de borne	non	
Avec impression	non	
Avec protection contre la poussière	non	
Indice de protection	IP20	
Profondeur	9 mm	
Anneau porteur	non	
Transparent	non	
Utilisation	D-Subminiatur	
Possibilité de décharge de traction	non	
Assemblage	Élément de base avec plaque de recouvrement centrale	
Sens de sortie	droit	
Convient pour le nombre de douilles / raccordements	1	