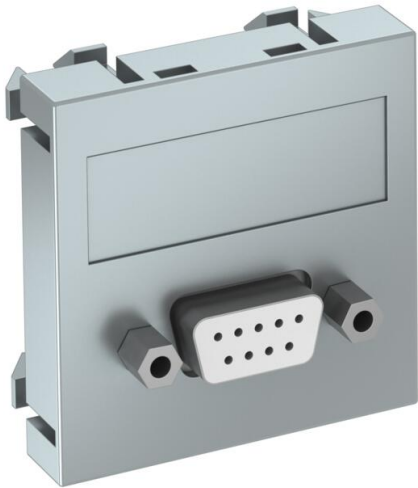


Fiche technique

Prise D-Sub9, 1 module, sortie droite, comme raccord à vis

Référence: 6104640



Support multimédia avec une prise de raccordement D-Sub9, sortie de câbles droite, avec champ d'inscription, prise D-Sub9 (RS232) avec raccord à vis. Plaque-support avec fixation à encliqueter, adaptée au montage horizontal et vertical dans l'environnement du système.

PC polycarbonate

Données sources	
Référence	6104640
Type	MTG-DB9 S AL1
Désignation 1	Prise multimédia, D-Sub9
Désignation 2	prise avec connexion à vis
Fabricant	OBO
Dimension	45x45mm
Coloris	alu peint
Matériau	polycarbonate
Unité d'emballage minimale	1
Unité de mesure	Pièces
Poids	2,4 kg
Unité de poids	kg/100 paires
Empreinte CO2 (GWP) du berceau à la porte	0,0693 kg CO2e / 1 Pièce

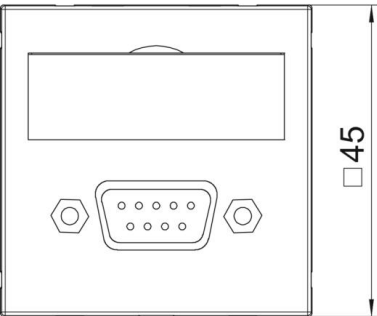
Fiche technique

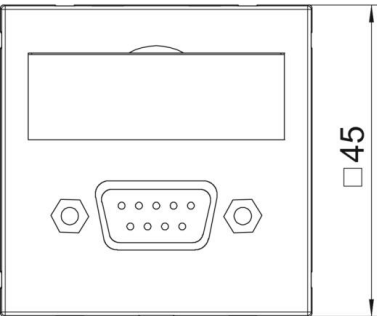
Prise D-Sub9, 1 module, sortie droite, comme raccord à vis

Référence: 6104640



Dimensions		
	Largeur	45 mm
	Hauteur	45 mm



Caractéristiques techniques		
	Modèle de la surface	mat
	Type de fixation	enclencher
	Zone de marquage	avec zone de marquage
	Sans halogène	oui
	Couvercle rabattable	non
	Barette de borne	non
	Avec impression	non
	Avec protection contre la poussière	non
	Indice de protection	IP20
	Profondeur	9 mm
	Anneau porteur	non
	Transparent	non
	Utilisation	D-Subminiatur
	Possibilité de décharge de traction	non
	Assemblage	Élément de base avec plaque de recouvrement centrale