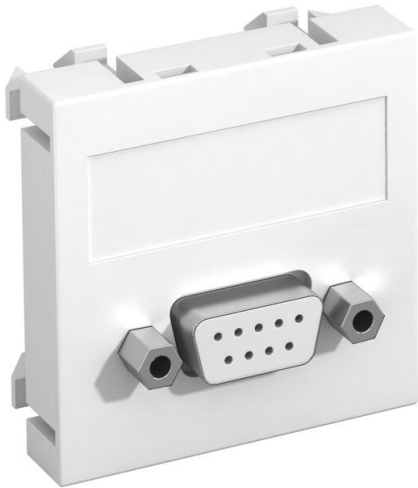


Fiche technique

Prise D-Sub9, 1 module, sortie droite, comme raccord à vis

Référence: 6104634



Support multimédia avec une prise de raccordement D-Sub9, sortie de câbles droite, avec champ d'inscription, prise D-Sub9 (RS232) avec raccord à vis. Plaque-support avec fixation à encliqueter, adaptée au montage horizontal et vertical dans l'environnement du système.

PC polycarbonate

Données sources		
Référence	6104634	
Type	MTG-DB9 S RW1	
Désignation 1	Prise multimédia, D-Sub9	
Désignation 2	prise avec connexion à vis	
Fabricant	OBO	
Dimension	45x45mm	
Coloris	blanc pur; RAL 9010	
Matériau	polycarbonate	
Unité d'emballage minimale	1	
Unité de mesure	Pièces	
Poids	2,4 kg	
Unité de poids	kg/100 paires	
Empreinte CO2 (GWP) du berceau à la porte	1,0424 kg CO2e / 1 Pièce	

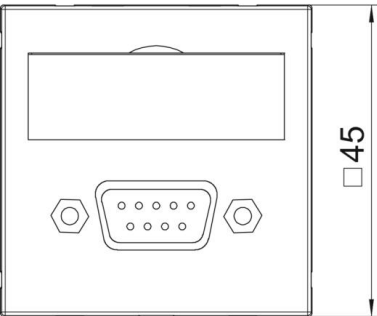
Fiche technique

Prise D-Sub9, 1 module, sortie droite, comme raccord à vis

Référence: 6104634



Dimensions		
	Largeur	45 mm
	Hauteur	45 mm



Caractéristiques techniques		
	Nombre d'unités	1
	Modèle de la surface	mat
	Type de fixation	enclencher
	Zone de marquage	avec zone de marquage
	Sans halogène	oui
	Couvercle rabattable	non
	Barette de borne	non
	Avec impression	non
	Avec protection contre la poussière	non
	Indice de protection	IP20
	Profondeur	9 mm
	Anneau porteur	non
	Transparent	non
	Utilisation	D-Subminiatur
	Possibilité de décharge de traction	non
	Assemblage	Élément de base avec plaque de recouvrement centrale