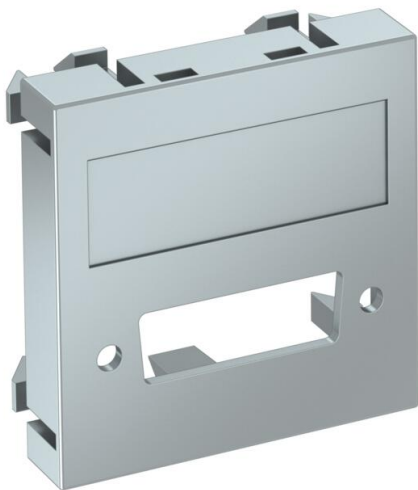


# Fiche technique

## Support de prise DVI, 1 module, sortie droite

Référence: 6104784



Support multimédia pour un connecteur enfichable DVI, sortie de câbles droite, avec porte-étiquette, sans connecteur enfichable. Plaque-support avec fixation à encliqueter, adaptée au montage horizontal et vertical dans l'environnement du système.

PC polycarbonate

Données sources	
Référence	6104784
Type	MTG-DV O AL1
Désignation 1	Prise multimédia, DVI
Désignation 2	prise sans connexion
Fabricant	OBO
Dimension	45x45mm
Coloris	alu peint
Matériau	polycarbonate
Unité d'emballage minimale	1
Unité de mesure	Pièces
Poids	0,7 kg
Unité de poids	kg/100 paires
Empreinte CO2 (GWP) du berceau à la porte	0,0304 kg CO2e / 1 Pièce

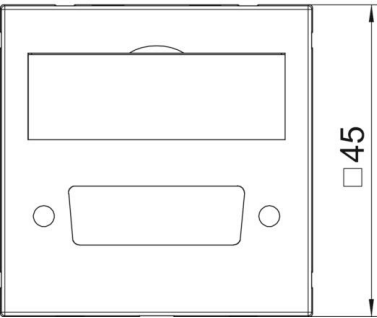
# Fiche technique

Support de prise DVI, 1 module, sortie droite

Référence: 6104784



Dimensions		
	Largeur	45 mm
	Hauteur	45 mm



Caractéristiques techniques		
	Modèle de la surface	mat
	Type de fixation	enclencher
	Zone de marquage	avec zone de marquage
	Sans halogène	oui
	Couvercle rabattable	non
	Barette de borne	non
	Avec impression	non
	Avec protection contre la poussière	non
	Indice de protection	IP20
	Profondeur	9 mm
	Anneau porteur	non
	Transparent	non
	Utilisation	autres
	Possibilité de décharge de traction	non
	Assemblage	Élément de base avec plaque de recouvrement centrale