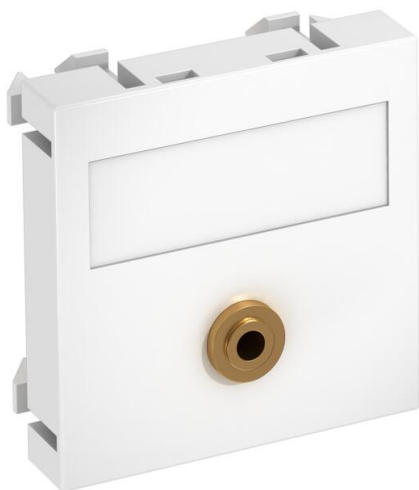


# Fiche technique

Prise miniport, 1 module, sortie droite, avec raccord soudé

Référence: 6104946



Support multimédia avec une prise de raccordement miniport, sortie de câbles droite, sans champ d'inscription, prise miniport (TRS 3,5 mm) avec raccord soudé. Plaque-support avec fixation à encliqueter, adaptée au montage horizontal et vertical dans l'environnement du système.

PC polycarbonate

Données sources	
Référence	6104946
Type	MTG-MK L RW1
Désignation 1	Prise multimédia, audio jack
Désignation 2	1 prise avec connection fixe
Fabricant	OBO
Dimension	45x45mm
Coloris	blanc pur; RAL 9010
Matériau	polycarbonate
Unité d'emballage minimale	1
Unité de mesure	Pièces
Poids	1,5 kg
Unité de poids	kg/100 paires
Empreinte CO2 (GWP) du berceau à la porte	0,1319 kg CO2e / 1 Pièce

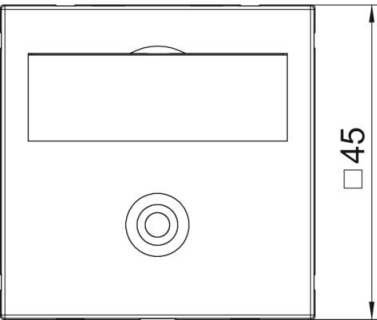
# Fiche technique

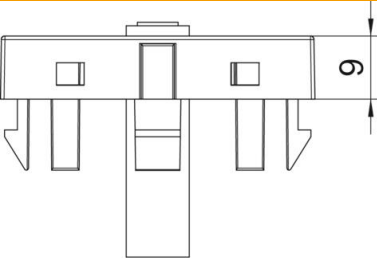
Prise miniport, 1 module, sortie droite, avec raccord soudé

Référence: 6104946



Dimensions		
	Largeur	45 mm
	Hauteur	45 mm



Caractéristiques techniques		
	Nombre d'unités	1
	Modèle de la surface	mat
	Type de fixation	enclencher
	Zone de marquage	avec zone de marquage
	Sans halogène	oui
	Couvercle rabattable	non
	Barette de borne	non
	Avec impression	non
	Avec protection contre la poussière	non
	Indice de protection	IP20
	Profondeur	9 mm
	Anneau porteur	non
	Transparent	non
	Utilisation	Cliquet
	Possibilité de décharge de traction	non
	Assemblage	Élément de base avec plaque de recouvrement centrale