

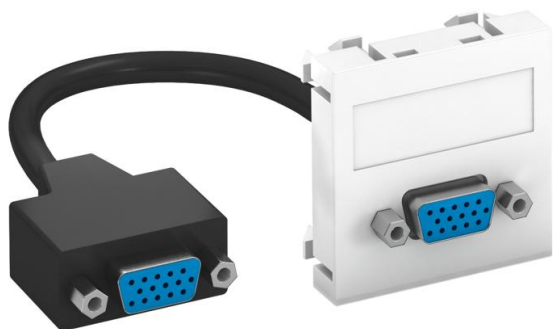
Fiche technique

Prise VGA, 1 module, sortie droite, avec câble de raccordement

Référence: 6104658



Support multimédia avec une prise de raccordement VGA, sortie de câbles droite, avec champ d'inscription, raccord VGA court (HD 15) en version femelle-femelle. Plaque-support avec fixation à encliqueter, adaptée au montage horizontal et vertical dans l'environnement du système.



PC polycarbonate

Données sources

Référence	6104658
Type	MTG-VGA F RW1
Désignation 1	Prise multimédia, VGA
Désignation 2	précâblée, prise-prise
Fabricant	OBO
Dimension	45x45mm
Coloris	blanc pur; RAL 9010
Matériau	polycarbonate
Unité d'emballage minimale	1
Unité de mesure	Pièces
Poids	5,2 kg
Unité de poids	kg/100 paires

Fiche technique

Prise VGA, 1 module, sortie droite, avec câble de raccordement

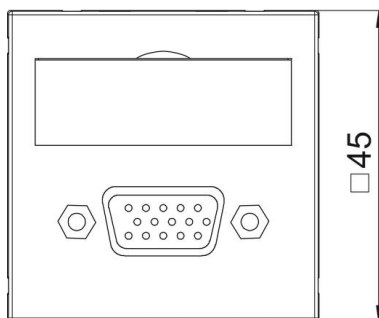
Référence: 6104658



Dimensions



Largeur	45 mm
Hauteur	45 mm



Caractéristiques techniques

Nombre d'unités	1
Modèle de la surface	mat
Type de fixation	enclencher
Zone de marquage	avec zone de marquage
Sans halogène	oui
Couvercle rabattable	non
Barette de borne	non
Avec impression	non
Avec protection contre la poussière	non
Indice de protection	IP20
Profondeur	9 mm
Anneau porteur	non
Transparent	non
Utilisation	VGA
Possibilité de décharge de traction	non
Assemblage	Élément de base avec plaque de recouvrement centrale