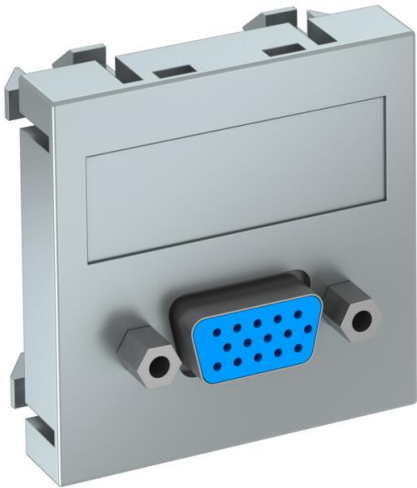


Fiche technique

Prise VGA, 1 module, sortie droite, à vis

Référence: 6104616



Support multimédia avec une prise de raccordement VGA, sortie de câbles droite, avec champ d'inscription, prise VGA (HD15) avec raccord à vis. Plaque-support avec fixation à encliqueter, adaptée au montage horizontal et vertical dans l'environnement du système.

PC

polycarbonate

Données sources	
Référence	6104616
Type	MTG-VGA S AL1
Désignation 1	Prise multimédia, VGA
Désignation 2	prise avec connexion à vis
Fabricant	OBO
Dimension	45x45mm
Coloris	alu peint
Matériau	polycarbonate
Unité d'emballage minimale	1
Unité de mesure	Pièces
Poids	2,4 kg
Unité de poids	kg/100 paires
Empreinte CO2 (GWP) du berceau à la porte	0,0693 kg CO2e / 1 Pièce

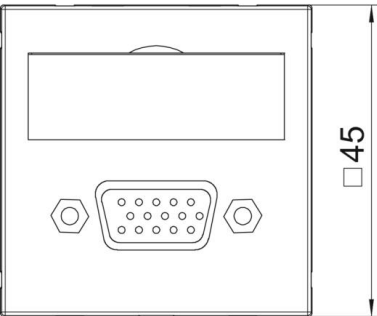
Fiche technique

Prise VGA, 1 module, sortie droite, à vis

Référence: 6104616



Dimensions		
	Largeur	45 mm
	Hauteur	45 mm



Caractéristiques techniques		
Modèle de la surface	mat	
Type de fixation	enclencher	
Zone de marquage	avec zone de marquage	
Sans halogène	oui	
Couvercle rabattable	non	
Barette de borne	non	
Avec impression	non	
Avec protection contre la poussière	non	
Indice de protection	IP20	
Profondeur	9 mm	
Anneau porteur	non	
Transparent	non	
Utilisation	VGA	
Possibilité de décharge de traction	non	
Assemblage	Élément de base avec plaque de recouvrement centrale	