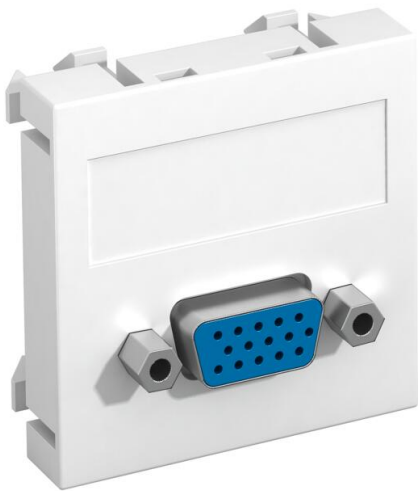


Fiche technique

Prise VGA, 1 module, sortie droite, à vis

Référence: 6104610



Support multimédia avec une prise de raccordement VGA, sortie de câbles droite, avec champ d'inscription, prise VGA (HD15) avec raccord à vis. Plaque-support avec fixation à encliqueter, adaptée au montage horizontal et vertical dans l'environnement du système.

PC polycarbonate

Données sources	
Référence	6104610
Type	MTG-VGA S RW1
Désignation 1	Prise multimédia, VGA
Désignation 2	prise avec connexion à vis
Fabricant	OBO
Dimension	45x45mm
Coloris	blanc pur; RAL 9010
Matériau	polycarbonate
Unité d'emballage minimale	1
Unité de mesure	Pièces
Poids	2,4 kg
Unité de poids	kg/100 paires
Empreinte CO2 (GWP) du berceau à la porte	0,0961 kg CO2e / 1 Pièce

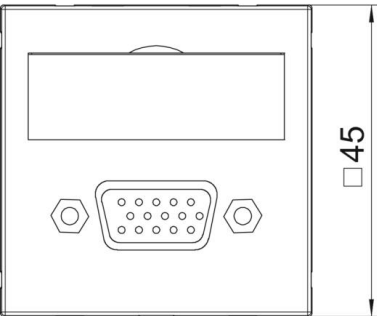
Fiche technique

Prise VGA, 1 module, sortie droite, à vis

Référence: 6104610



Dimensions		
	Largeur	45 mm
	Hauteur	45 mm



Caractéristiques techniques		
	Nombre d'unités	1
	Modèle de la surface	mat
	Type de fixation	enclencher
	Zone de marquage	avec zone de marquage
	Sans halogène	oui
	Couvercle rabattable	non
	Barette de borne	non
	Avec impression	non
	Avec protection contre la poussière	non
	Indice de protection	IP20
	Profondeur	9 mm
	Anneau porteur	non
	Transparent	non
	Utilisation	VGA
	Possibilité de décharge de traction	non
	Assemblage	Élément de base avec plaque de recouvrement centrale