

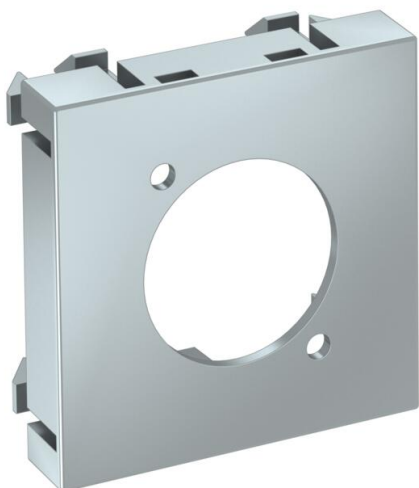
Fiche technique

Support multimédia pour connecteur XLR, 1 module, sortie droite, laque aluminium

Référence: 6105240



Support multimédia pour un connecteur enfichable XLR, sortie de câbles droite, sans porte-étiquette, sans connecteur enfichable. Plaque de support d'appareillages avec fixation à encliqueter, adaptée au montage horizontal et vertical dans l'environnement du système.



PC Polycarbonate

Données de base

Référence	6105240
Type	MTG-X O AL1
Désignation 1	Prise multimédia, XLR
Désignation 2	prise sans connexion
Fabricant	OBO
Dimension	45x45mm
Couleur	alu peint
Matériau	Polycarbonate
Unité d'emballage minimale	1
Unité de quantité	pc
Poids	0,6 kg
Unité de poids	kg/100 pc
Empreinte CO2 (GWP) du berceau à la porte	0,0369 kg CO2e / 1 Pièce

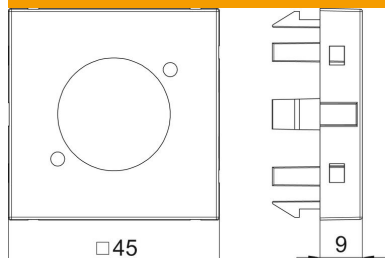
Fiche technique

Support multimédia pour connecteur XLR, 1 module, sortie droite, laque aluminium

Référence: 6105240



Dimensions



Largeur	45 mm
Hauteur	45 mm

Caractéristiques techniques

Modèle de la surface	mat
Type de fixation	enclencher
Porte-étiquette	avec zone de marquage
Sans halogène	oui
Couvercle rabattable	non
Barette de raccordement	non
Avec impression	non
Avec protection contre la poussière	non
Indice de protection	IP20
Profondeur	9 mm
Anneau porteur	non
Transparent	non
Utilisation	XLR
Possibilité de décharge de traction	non
Assemblage	Élément de base avec plaque de recouvrement centrale