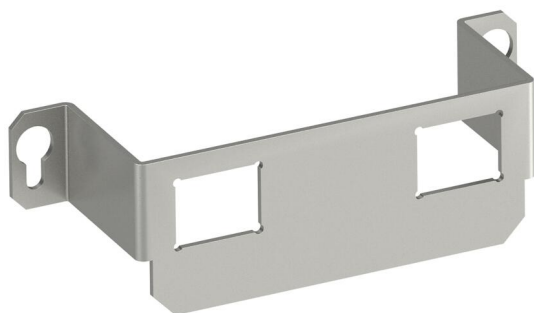


Fiche technique

Support de montage, 2 x type C

Référence: 7407848



Support de montage pour le logement de deux modules informatiques des types suivants : Brand-Rex : avec blindage ; E-KU : E-Stone ; Dätwyler : KS-T, MS-K et KU-T ; R&M : Snap-In et Keystone ; Rutenbeck : UM et UMflex ; SETEC : MKJ, UKJ et XKJ ; Siemon TERA ; Telegärtner : AMJ et UMJ.
Dimensions d'une ouverture de montage en mm : 19,30 x 14,80.
Compatible avec le boîtier de sol GE2 / UDHome2 sans évidement pour l'insertion du revêtement de sol.



A2 acier inoxydable 1.4301

Données de base

Référence	7407848
Type	MTGE2 2C
Désignation 1	Plaque de montage
Désignation 2	avec 2x empreintes type C
Fabricant	OBO
Dimension	116x36x34
Matériau	acier inoxydable 1.4301
Unité d'emballage minimale	1
Unité de quantité	pc
Poids	4,7 kg
Unité de poids	kg/100 pc
Empreinte CO2 (GWP) du berceau à la porte	0,5967 kg CO2e / 1 Pièce

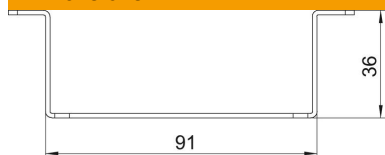
Fiche technique

Support de montage, 2 x type C

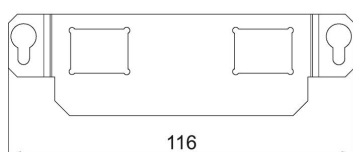
Référence: 7407848



Dimensions



Longueur 116 mm



Caractéristiques techniques

Nombre d'appareillages montables	2
Nombre des décharges de traction	0
Modèle	Forme du support
Type de fixation	encliquetable
Porte-étiquette	non
Cadre de protection du revêtement de sol	non
Tôle de fond	non
à encastrer affleurant avec le sol	non
Possibilité d'installation du joint	non
Ouverture de montage pour réservoir en saillie	non
Découplable	non
convient pour montage dans des faux-planchers	oui
Compatible avec le conduit fermé affleurant avec la chape	oui
Compatible avec le conduit noyé dans la chape	oui
Convient pour montage dans plancher technique	oui
Convient pour goulotte noyée	oui
Avec évidement pour l'insertion du revêtement de sol	non
Modèle pour charges lourdes	non
Profondeur	36 mm
Possibilité de décharge de traction	oui