

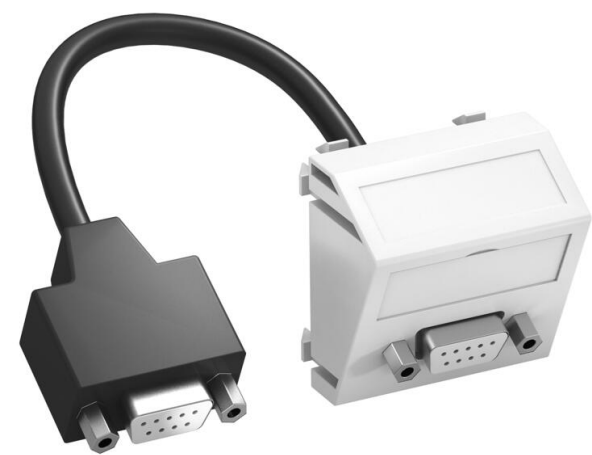
# Fiche technique

Prise D-Sub9, 1 module, sortie oblique, avec câble de raccordement

Référence: 6104694



Support multimédia avec une prise de raccordement D-Sub9, sortie de câbles oblique, avec champ d'inscription, raccord D-Sub9 court (RS232) en version femelle-femelle. Plaque-support avec fixation à encliqueter, adaptée au montage horizontal et vertical dans l'environnement du système.



PC polycarbonate

Données sources	
Référence	6104694
Type	MTS-DB9 F RW1
Désignation 1	Prise multimédia, D-Sub9
Désignation 2	précâblée, prise-prise
Fabricant	OBO
Dimension	45x45mm
Coloris	blanc pur; RAL 9010
Matériau	polycarbonate
Unité d'emballage minimale	1
Unité de mesure	Pièces
Poids	5,4 kg
Unité de poids	kg/100 paires
Empreinte CO2 (GWP) du berceau à la porte	0,1185 kg CO2e / 1 Pièce

# Fiche technique

Prise D-Sub9, 1 module, sortie oblique, avec câble de raccordement

Référence: 6104694



Dimensions			
	Largeur	45 mm	
	Hauteur	45 mm	

Caractéristiques techniques	
Nombre d'unités	1
Modèle de la surface	mat
Type de fixation	enclencher
Zone de marquage	avec zone de marquage
Sans halogène	oui
Couvercle rabattable	non
Barette de borne	non
Avec impression	non
Avec protection contre la poussière	non
Indice de protection	IP20
Profondeur	26 mm
Anneau porteur	non
Transparent	non
Utilisation	D-Subminiatur
Possibilité de décharge de traction	non
Assemblage	Élément de base avec plaque de recouvrement centrale