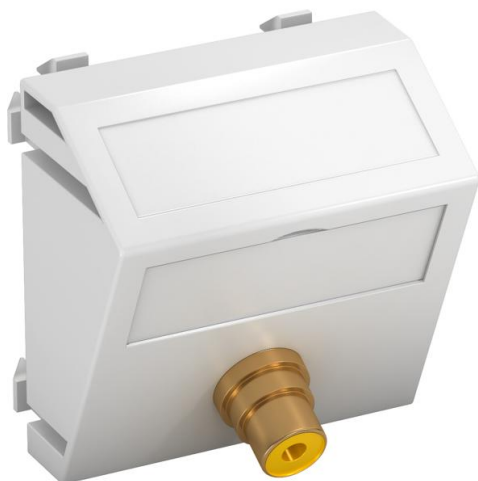


Fiche technique

Prise Cinch vidéo, 1 module, sortie oblique, avec raccord 1:1, blanc pur
Référence: 6105006



Support multimédia avec trois prises de raccordement Cinch pour Composite Vidéo, sortie de câbles oblique, avec champ d'inscription, raccordement Cinch (RCA) en version femelle-femelle, code couleur jaune. Plaque-support avec fixation à encliqueter, adaptée au montage horizontal et vertical dans l'environnement du système.

PC Polycarbonate

Données de base

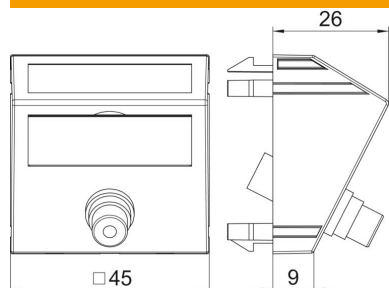
Référence	6105006
Type	MTS-R F RW1
Désignation 1	Prise multimédia video cinch
Désignation 2	1 prise précâblée, prise-prise
Fabricant	OBO
Dimension	45x45mm
Couleur	blanc pur; RAL 9010
Matériau	Polycarbonate
Unité d'emballage minimale	1
Unité de quantité	pc
Poids	1,7 kg
Unité de poids	kg/100 pc
Empreinte CO2 (GWP) du berceau à la porte	0,249 kg CO2e / 1 Pièce

Fiche technique

Prise Cinch vidéo, 1 module, sortie oblique, avec raccord 1:1, blanc pur
Référence: 6105006



Dimensions



Largeur	45 mm
Hauteur	45 mm

Caractéristiques techniques

Nombre d'unités	1
Modèle de la surface	mat
Type de fixation	enclencher
Sans halogène	oui
Couvercle rabattable	non
Barette de raccordement	non
Avec impression	non
Avec protection contre la poussière	non
Indice de protection	IP20
Profondeur	26 mm
Anneau porteur	non
Transparent	non
Utilisation	Cinch
Possibilité de décharge de traction	non
Assemblage	Élément de base avec plaque de recouvrement centrale