

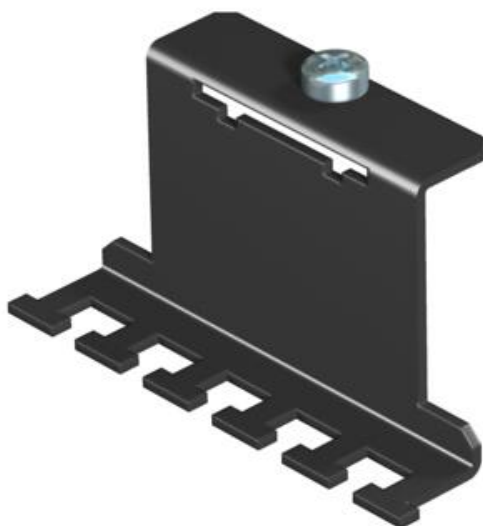
Fiche technique

Décharge de traction pour support de montage

Référence: 7407844



Pour le montage sur une plaque de support d'appareillages MTU2 et MTU3 pour la décharge de traction de câbles de raccordement entrants.



St

Acier

FS

galvanisé par bande

Données de base

Référence	7407844
Typee	MTU ZE
Désignation 1	Décharge de traction
Désignation 2	pour support de montage
Fabricant	OBO
Couleur	noir profond; RAL 9005
Matériau	Acier
Surface	galvanisé par bande
Norme de surface	DIN EN 10346
Unité d'emballage minimale	1
Unité de quantité	pc
Poids	3,52 kg
Unité de poids	kg/100 pc
Empreinte CO2 (GWP) du berceau à la porte	0,1973 kg CO2e / 1 Pièce

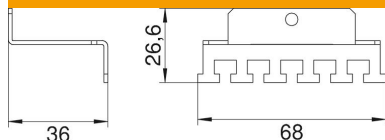
Fiche technique

Décharge de traction pour support de montage

Référence: 7407844



Dimensions



Longueur	68 mm
Largeur	26,6 mm

Caractéristiques techniques

Type de fixation	encliquetable
Porte-étiquette	non
Cadre de protection du revêtement de sol	non
Tôle de fond	non
à encastrer affleurant avec le sol	non
Possibilité d'installation du joint	non
Ouverture de montage pour réservoir en saillie	non
Découplable	non
convient pour montage dans des faux-planchers	oui
Compatible avec le conduit fermé affleurant avec la chape	oui
Compatible avec le conduit noyé dans la chape	oui
Convient pour montage dans plancher technique	oui
Convient pour goulotte noyée	oui
Avec évidement pour l'insertion du revêtement de sol	non
Modèle pour charges lourdes	non
Profondeur	36 mm
Possibilité de décharge de traction	oui