

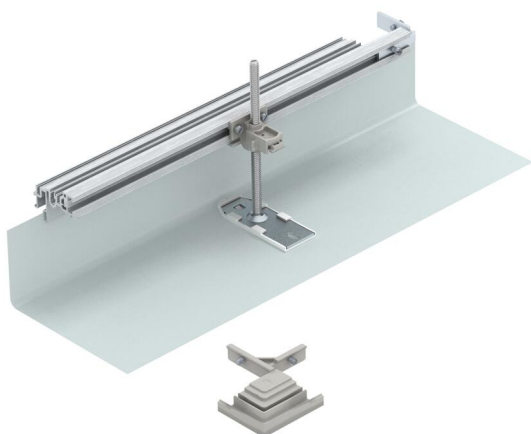
Fiche technique

Kit pour dérivation de conduit vers la droite, hauteur
40-150 mm

Référence: 7423970



Pour la fabrication côté bâtiment d'une dérivation de goutte sous forme de coude de 90° vers la droite. Avec toutes les pièces nécessaires au montage. Adapté aux systèmes de gouttes OKA-G et OKA-W.



St

acier

FS

galvanisé sendzimir

Données sources

| | |
|---|---------------------------------------|
| Référence | 7423970 |
| Type | OKA-G20040150FBR |
| Désignation 1 | Kit pour dérivation, droit |
| Désignation 2 | pour OKA-G et OKA-W |
| Fabricant | OBO |
| Matériau | acier |
| Surface | galvanisé sendzimir |
| Norme de surface | DIN EN 10346 |
| Unité d'emballage minimale | 1 |
| Unité de mesure | Pièces |
| Poids | 49,8 kg |
| Unité de poids | kg/100 paires |
| Empreinte CO ₂ (GWP) du berceau à la porte | 4,3901 kg CO ₂ e / 1 Pièce |

Fiche technique

Kit pour dérivation de conduit vers la droite, hauteur
40-150 mm

Référence: 7423970



| Dimensions | | |
|---|----------|--------|
|  | Longueur | 260 mm |
| | Largeur | 200 mm |

| Caractéristiques techniques | | |
|---|--------------|------------|
| Couvercle Ouverture de montage | tôle de fond | non |
| Fixation du couvercle encliquetable | | non |
| possibilité d'installation du joint | | non |
| ouverture de montage pour réservoir en saillie | | non |
| Découplable | | non |
| Fonction | | Dérivation |
| Compatible avec les joints de dilatation | | non |
| convient pour goulotte sous chape fermée, affleurante avec la chape | | non |
| Convient pour le conduit ouvert affleurant avec la chape | | non |
| convient pour goulotte sous chape, noyée dans la chape | | non |
| Hauteur de goulotte max. | | 150 mm |
| Hauteur de goulotte min. | | 40 mm |
| hauteur de chape minimum | | 40 |
| Avec ouverture de raccordement | | non |
| Avec compensation de potentiel | | non |
| Avec séparateur | | non |
| Avec porte-à-faux | | oui |
| Plage de réglage max. | | 110 mm |
| Plage de réglage min. | | 0 mm |
| couvercle amovible | | non |