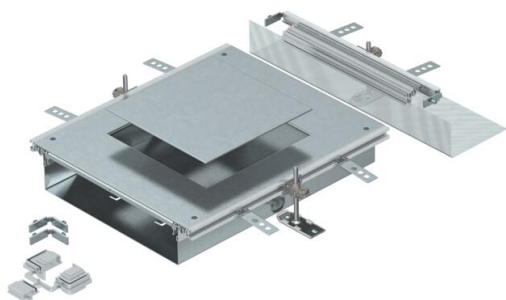


# Technisch specificatieblad

Aanbouweenheid voor GES9, hoogte 40-70 mm

Artikelnummer: 7424884



Aanbouweenheid voor de inbouw van een inbouweenheid met nominale grootte 9 bestaande uit een bodemgoot met zijprofielen, vloerbekledingsprofielen, een montagedeksel met blind afgesloten montage-opening en een eindstuk. Meegeleverd zijn: 3 in hoogte nivelleerbare bevestigingshoeken, 3 dekvloerankers, 1 dekselvoegondersteuning en 1 bouwset voor de hoekaftakking. Grote montage-opening geschikt voor de inbouw van een hoekige inbouweenheid met nominale grootte 9/55.



**St** Staal

**FS** sendzimir verzinkt

## Stamgegevens

Artikelnummer	7424884
Type	OKA-W A 4030 9
Omschrijving 1	Aanbouweenheid
Omschrijving 2	voor OKA-W
Fabrikant	OBO
Materiaal	Staal
Oppervlak	bandverzinkt
Oppervlaktenorm	DIN EN 10346
Kleinste verkoop-eenheid	1
Eenheid van hoeveelheid	Stuk
Gewicht	868 kg
Eenheid gewicht	kg/100 st.
CO2-voetafdruk (GWP) van wieg tot poort	46,6284 kg CO2e / 1 Stuk

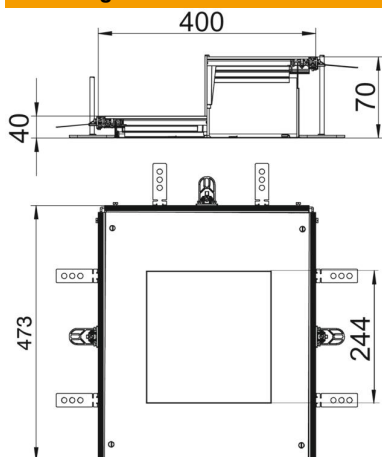
# Technisch specificatieblad

Aanbouweenheid voor GES9, hoogte 40-70 mm

Artikelnummer: 7424884



## Afmetingen



Lengte	473 mm
Breedte	400 mm
Maat a	244 mm
Maat A	400 mm
Afm. h	40 mm

## Technische gegevens

Afdekking montage-opening	ja
Afdekkingen	1
Aantal montage-openingen	1
Dekselbevestiging borgend	nee
Afdichtingsinbouw­mogelijkheid	ja
Inbouwopening voor vloeropbouw­tank	nee
Inbouwopening voor inbouw­eenheid	vierkant
Ontkoppelbaar	nee
Geschikt voor dillitatievoeg	nee
Geschikt voor vlak gesloten onder­vloerkanaal	nee
Geschikt voor open ondervloerka­naal, gelijk aan de afwerk­vloer	ja
Geschikt voor door afwerk­vloer overdekt ondervloer­kanaal	nee
Kanaal­hoogte max.	70 mm
Kanaal­hoogte min.	40 mm
Materiaal­dikte deksel	4
Minimale afwerk­vloer­hoogte	40
Met aansluitopening	ja
met potentiaal­vereffening	nee
Met scheidings­wand	nee
Met overstek	ja
Montage-opening	Voor inbouw­eenheid
Nominale maat voor inbouw­eenheden	9
Nivelleer­bereik max.	70 mm
Nivelleer­bereik min.	40 mm
Deksel afneembaar	ja