

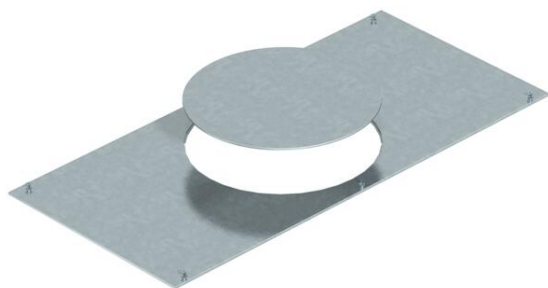
Fiche technique

Couvercle de montage pour GESR9, 800 mm

Référence: 7402068



Avec ouverture de montage pour le montage d'un boîtier de sol de taille nominale R9. Ouverture de montage fermée par un obturateur. Livraison des vis de fixation de couvercle incluse.



St

acier

FS

galvanisé sendzimir

Données sources

Référence	7402068
Type	OKA DGR9 400
Désignation 1	Couvercle pour boîtier de sol
Désignation 2	pour système de conduits OKA2
Fabricant	OBO
Matériau	acier
Surface	galvanisé sendzimir
Norme de surface	DIN EN 10346
Unité d'emballage minimale	1
Unité de mesure	Pièces
Poids	888 kg
Unité de poids	kg/100 paires
Empreinte CO2 (GWP) du berceau à la porte	27,7154 kg CO2e / 1 Pièce

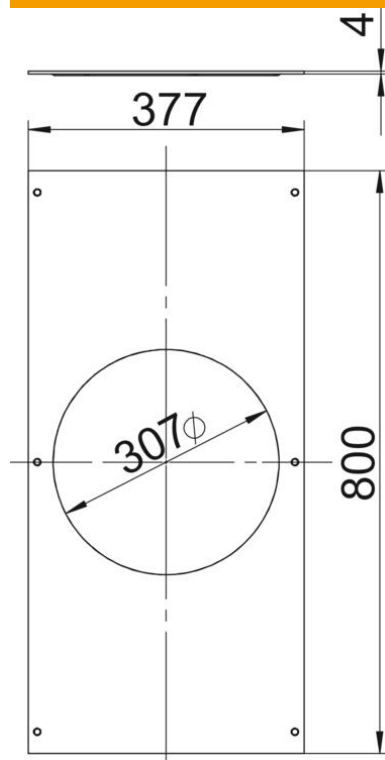
Fiche technique

Couvercle de montage pour GESR9, 800 mm

Référence: 7402068



Dimensions



Longueur	800 mm
Largeur	400 mm
Épaisseur de tôle	4 mm
Cote A	377 mm
Cote d Ø	305 mm

Caractéristiques techniques

Nombre d'ouvertures de montage	1
Fixation du couvercle encliquetable	non
épaisseur du matériau	4 mm
Ouverture de montage	rond
Ouverture de montage	pour boîtier d'appareillage
Dimension nominale pour boîtier d'appareillages	R9