

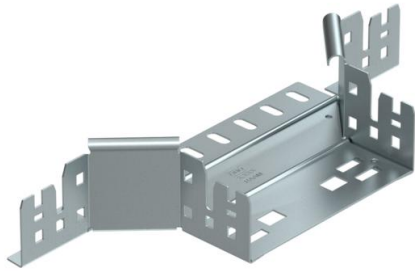
Fiche technique

Dérivation à monter Magic 60 FS

Référence: 6041232



Dérivation Magic avec fixation rapide. Pour tous types de chemins de câbles d'une hauteur d'aile de 60 mm.



St

Acier

FS

galvanisé par bande

Données de base

Référence	6041232
Type	RAAM 615 FS
Désignation 1	Dérivation
Désignation 2	avec éclissage Magic
Fabricant	OBO
Dimension	60x150
Matériau	Acier
Surface	galvanisé par bande
Norme de surface	DIN EN 10346
Unité d'emballage minimale	1
Unité de quantité	pc
Poids	42,046 kg
Unité de poids	kg/100 pc
Empreinte CO2 (GWP) du berceau à la porte	1,5791 kg COe / 1 Pièce

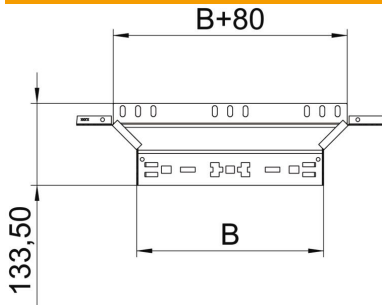
Fiche technique

Dérivation à monter Magic 60 FS

Référence: 6041232



Dimensions



Largeur	150 mm
Largeur	6 in
Hauteur	60 mm
Hauteur	2 in
Épaisseur de tôle	1,25 mm
Cote B	150 mm

Caractéristiques techniques

Courbe (angle)	90°
Largeur de départ	150 mm
Version du connecteur	raccord intégré
Maintien en fonction	oui
Épaisseur de matériau de la tôle de fond	1,25 mm
Schéma de perçage NATO	non
Changement de direction	horizontal
Acier inoxydable, teint	non
Modèle longue portée	non
Type de raccord du système de chemin de câble	Fixation à déclic