

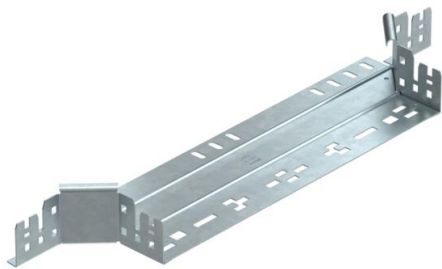
Fiche technique

Dérivation à monter Magic 60 FT

Référence: 6041259



Dérivation à monter avec système de branchement rapide. Pour tous types de chemins de câbles d'une hauteur latérale de 60 mm.



- St

acier
- FT

galvanisé à chaud par trempage

Données sources	
Référence	6041259
Type	RAAM 640 FT
Désignation 1	Dérivation
Désignation 2	avec éclissage Magic
Fabricant	OBO
Dimension	60x400
Matériau	acier
Surface	galvanisé à chaud par trempage
Norme de surface	DIN EN ISO 1461
Unité d'emballage minimale	1
Unité de mesure	Pièces
Poids	81,8 kg
Unité de poids	kg/100 paires

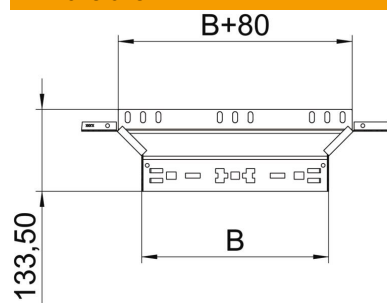
Fiche technique

Dérivation à monter Magic 60 FT

Référence: 6041259



Dimensions



Largeur	400 mm
Largeur	16 dans
Hauteur	60 mm
Hauteur	2 dans
Épaisseur de tôle	1,25 mm
Cote B	400 mm

Caractéristiques techniques

Courbure (angle)	90°
Version du connecteur	raccord intégré
Maintien en fonction	oui
Épaisseur de matériau de la tôle de fond	1,25 mm
Schéma de perçage NATO	non
Changement de direction	horizontal
Acier inoxydable, décapé	non
Modèle longue portée	non
Type de raccord du système de chemin de câble	Fixation à déclic
Épaisseur du longeron	1,25 mm