

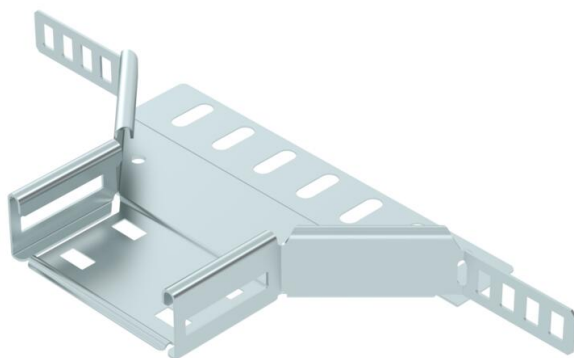
Fiche technique

Dérivation à monter 35 FS

Référence: 6042101



Dérivation à monter pour créer une dérivation horizontale ou une croix, pièce de forme pour chemins de câbles encliquetables et vissables d'une hauteur d'aile de 35 mm. Raccord vissé avec vis à tête bombée FRS et écrous à rondelle sertie M6. Utilisable en intérieur. Le matériel de fixation doit être commandé séparément.



St

Acier

FS

galvanisé par bande

Données de base

Référence	6042101
Typee	RAA 310 FS
Désignation 1	Dérivation
Désignation 2	pour chemin de câbles
Fabricant	OBO
Dimension	35x100
Couleur	zinc
Matériau	Acier
Surface	galvanisé par bande
Norme de surface	DIN EN 10346
Unité d'emballage minimale	1
Unité de quantité	pc
Poids	23,9 kg
Unité de poids	kg/100 pc
Empreinte CO2 (GWP) du berceau à la porte	0,944 kg CO2e / 1 Pièce

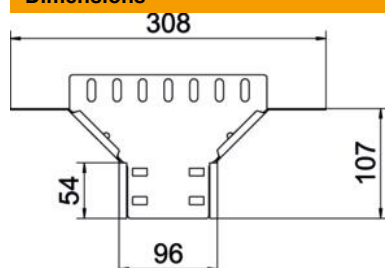
Fiche technique

Dérivation à monter 35 FS

Référence: 6042101



Dimensions



Largeur	100 mm
Hauteur	35 mm
Épaisseur de tôle	0,8 mm
Cote B	100 mm
Cote R	50 mm

Caractéristiques techniques

Largeur de départ	100 mm
Version du connecteur	raccord intégré
Maintien en fonction	non
Épaisseur de matériau de la tôle de fond	0,8 mm
Schéma de perçage NATO	non
Acier inoxydable, teint	non
Plage de températures d'utilisation max.	120 °C
Plage de températures d'utilisation min.	-20 °C
Modèle longue portée	non
Type de raccord du système de chemin de câble	vissé
Nombre de vis recommandé	6 St.
Épaisseur de longeron	1,25 mm