

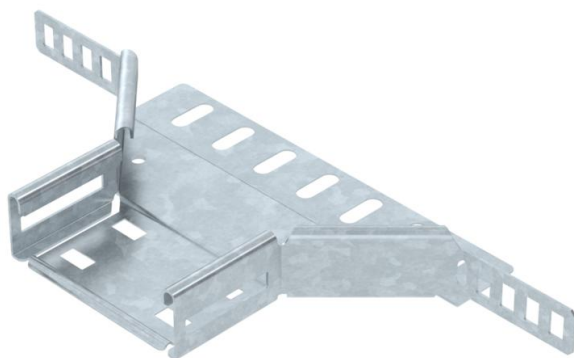
Fiche technique

Dérivation à monter 35 FT

Référence: 6042201



Dérivation à monter pour créer une dérivation horizontale ou une croix, pièce de forme pour chemins de câbles encliquetables et vissables d'une hauteur d'aile de 35 mm. Raccord vissé avec vis à tête bombée FRS et écrous à rondelle sertie M6. Utilisable en intérieur et en extérieur. Le matériel de fixation doit être commandé séparément.



St

Acier

FT

galvanisé à chaud par trempage

Données de base

Référence	6042201
Typee	RAA 310 FT
Désignation 1	Dérivation
Désignation 2	pour chemin de câbles
Fabricant	OBO
Dimension	35x100
Couleur	zinc
Matériau	Acier
Surface	galvanisé à chaud par trempage
Norme de surface	DIN EN ISO 1461
Unité d'emballage minimale	1
Unité de quantité	pc
Poids	25 kg
Unité de poids	kg/100 pc
Empreinte CO2 (GWP) du berceau à la porte	0,9368 kg CO2e / 1 Pièce

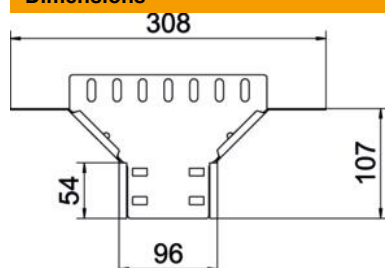
Fiche technique

Dérivation à monter 35 FT

Référence: 6042201



Dimensions



Largeur	100 mm
Hauteur	35 mm
Épaisseur de tôle	0,8 mm
Cote B	100 mm

Caractéristiques techniques

Largeur de départ	100 mm
Version du connecteur	raccord intégré
Maintien en fonction	non
Épaisseur de matériau de la tôle de fond	0,8 mm
Schéma de perçage NATO	non
Acier inoxydable, teint	non
Plage de températures d'utilisation max.	120 °C
Plage de températures d'utilisation min.	-20 °C
Modèle longue portée	non
Type de raccord du système de chemin de câble	vissé
Nombre de vis recommandé	6 St.
Épaisseur de longeron	1,25 mm