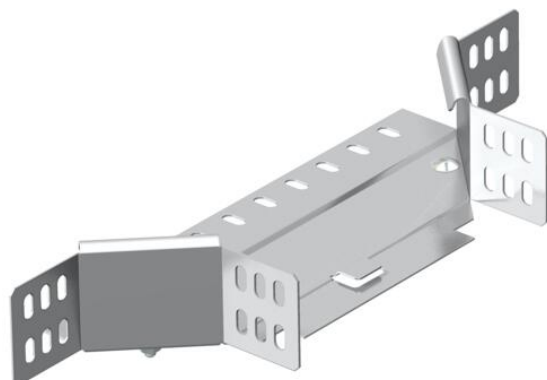


# Fiche technique

## Dérivation à monter 60 A2

Référence: 7136120



Dérivation à monter pour montage horizontal et vertical. Pour tous les types de chemins de câbles d'une hauteur latérale de 60 mm.  
La pièce préformée est livrée en pièces non assemblées.  
Avec matériel de fixation en quantités nécessaires.



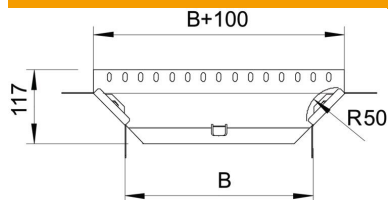
**A2** acier inoxydable 1.4301

**2B** nu, traité

### Données sources

Référence	7136120
Type	RAA 610 A2
Désignation 1	Dérivation
Désignation 2	avec 2 éclisses coudées
Fabricant	OBO
Dimension	60x100
Matériau	acier inoxydable 1.4301
Surface	nu, traité
Norme de surface	
Unité d'emballage minimale	1
Unité de mesure	Pièces
Poids	44,2 kg
Unité de poids	kg/100 paires

### Dimensions



Largeur	100 mm
Largeur	4 dans
Hauteur	60 mm
Hauteur	2 dans
Épaisseur de tôle	1 mm
Cote B	100 mm
Cote R	50 mm

# Fiche technique

Dérivation à monter 60 A2

Référence: 7136120



## Caractéristiques techniques

Courbure (angle)	90°
Version du connecteur	raccord fourni
Maintien en fonction	non
Épaisseur de matériau de la tôle de fond	1 mm
Schéma de perçage NATO	non
Changement de direction	horizontal
Acier inoxydable, décapé	non
Modèle longue portée	non
Type de raccord du système de chemin de câble	vissé
Épaisseur du longeron	1,25 mm