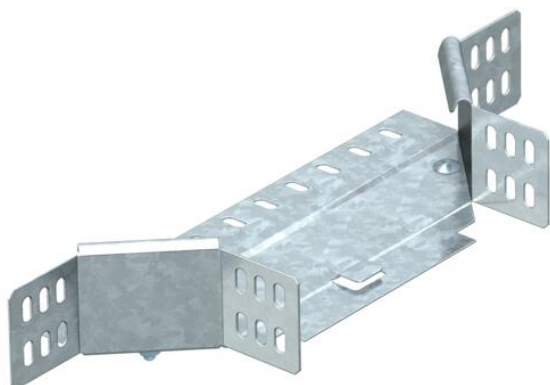


Fiche technique

Dérivation à monter 60 FS

Référence: 6040403



Dérivation à monter pour montage horizontal et vertical. Pour tous types de chemins de câbles d'une hauteur latérale de 60 mm.

La pièce préformée est livrée en pièces non assemblées. Avec matériel de fixation en quantités nécessaires.

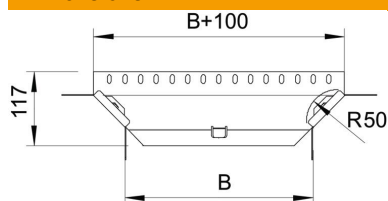


St	acier
FS	galvanisé sendzimir

Données sources

Référence	6040403
Type	RAA 610 FS
Désignation 1	Dérivation
Désignation 2	avec 2 éclisses coudées
Fabricant	OBO
Dimension	60x100
Matériau	acier
Surface	galvanisé sendzimir
Norme de surface	DIN EN 10346
Unité d'emballage minimale	1
Unité de mesure	Pièces
Poids	44,2 kg
Unité de poids	kg/100 paires

Dimensions



Largeur	100 mm
Largeur	4 dans
Hauteur	60 mm
Hauteur	2 dans
Cote B	100 mm
Cote R	50 mm

Fiche technique

Dérivation à monter 60 FS

Référence: 6040403



Caractéristiques techniques

Courbure (angle)	90°
Version du connecteur	raccord fourni
Maintien en fonction	oui
Épaisseur de matériau de la tôle de fond	1 mm
Schéma de perçage NATO	non
Changement de direction	horizontal
Acier inoxydable, décapé	non
Modèle longue portée	non
Type de raccord du système de chemin de câble	vissé
Épaisseur du longeron	1,25 mm