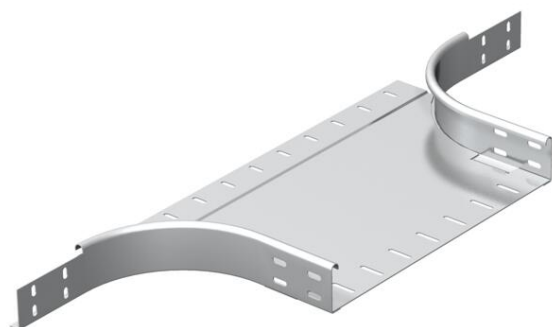


# Fiche technique

## Dérivation à monter 60 A2

Référence: 7136250



Dérivation à monter pour montage horizontal et vertical. Pour tous les types de chemins de câbles d'une hauteur latérale de 60 mm.  
Les matériels de fixation doivent être commandés séparément.



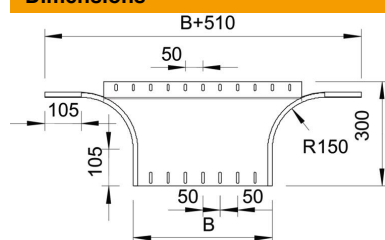
**A2** acier inoxydable 1.4301

**2B** nu, traité

### Données sources

Référence	7136250
Type	RAA 650 A2
Désignation 1	Dérivation
Désignation 2	version ronde
Fabricant	OBO
Dimension	60x500
Matériau	acier inoxydable 1.4301
Surface	nu, traité
Norme de surface	
Unité d'emballage minimale	1
Unité de mesure	Pièces
Poids	255 kg
Unité de poids	kg/100 paires

### Dimensions



Largeur	500 mm
Largeur	20 dans
Hauteur	60 mm
Hauteur	2 dans
Épaisseur de tôle	1,5 mm
Cote B	500 mm
Cote R	150 mm

# Fiche technique

Dérivation à monter 60 A2

Référence: 7136250



## Caractéristiques techniques

Courbure (angle)	90°
Version du connecteur	sans raccord
Maintien en fonction	non
Épaisseur de matériau de la tôle de fond	1,5 mm
Schéma de perçage NATO	non
Changement de direction	horizontal
Acier inoxydable, décapé	non
Modèle longue portée	non
Type de raccord du système de chemin de câble	vissé
Épaisseur du longeron	1,25 mm