

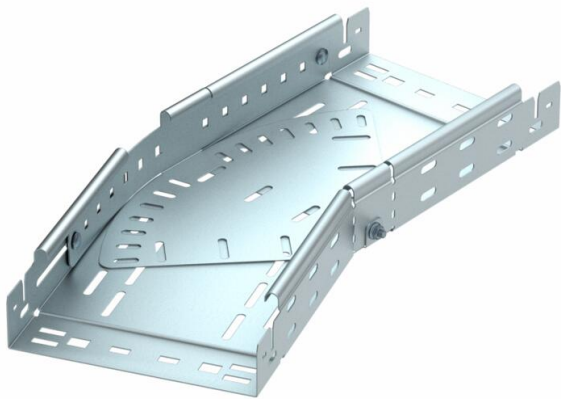
Fiche technique

Coude variable Magic 60 FT

Référence: 6040506



Coude variable de 0° à 90° avec système de fixation rapide. Pour tous types de chemins de câbles d'une hauteur latérale de 60 mm.



- St** acier
- FT** galvanisé à chaud par trempage

| Données sources | |
|----------------------------|--------------------------------|
| Référence | 6040506 |
| Désignation 1 | Coude à plat variable |
| Désignation 2 | avec éclissage Magic |
| Fabricant | OBO |
| Dimension | 60x300 |
| Matériau | acier |
| Surface | galvanisé à chaud par trempage |
| Norme de surface | DIN EN ISO 1461 |
| Unité d'emballage minimale | 1 |
| Unité de mesure | Pièces |
| Poids | 386,3 kg |
| Unité de poids | kg/100 paires |

Fiche technique

Coude variable Magic 60 FT

Référence: 6040506



Dimensions

| | |
|-------------------|---------|
| Largeur | 300 mm |
| Largeur | 12 dans |
| Hauteur | 60 mm |
| Hauteur | 2 dans |
| Épaisseur de tôle | 1,25 mm |
| Cote B | 300 mm |
| Cote L | 2,1 ft |
| Cote L | 640 mm |

Caractéristiques techniques

| | |
|---|-------------------|
| Courbure (angle) | réglable |
| Version du connecteur | raccord intégré |
| Maintien en fonction | oui |
| Perforation de montage dans le fond | oui |
| Schéma de perçage NATO | non |
| Changement de direction | horizontal |
| Acier inoxydable, décapé | non |
| Perforation latérale | oui |
| Modèle longue portée | non |
| Type de raccord du système de chemin de câble | Fixation à déclic |