

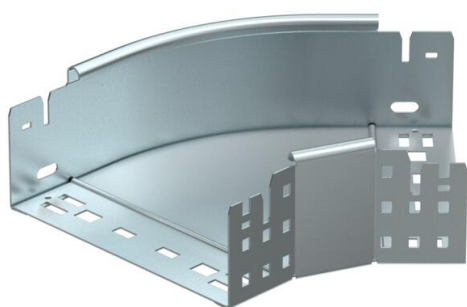
Fiche technique

Coude à 45° Magic 85 FS

Référence: 6041412



Coude à 45° avec fixation rapide. Pour tous types de chemins de câbles d'une hauteur d'aile de 85 mm.



St Acier

FS galvanisé par bande

Données de base

| | |
|----------------------------|----------------------|
| Référence | 6041412 |
| Type | RBM 45 820 FS |
| Désignation 1 | Coude à 45° |
| Désignation 2 | avec éclissage Magic |
| Fabricant | OBO |
| Dimension | 85x200 |
| Couleur | zinc |
| Matériau | Acier |
| Surface | galvanisé par bande |
| Norme de surface | DIN EN 10346 |
| Unité d'emballage minimale | 1 |
| Unité de quantité | pc |
| Poids | 98,1 kg |
| Unité de poids | kg/100 pc |

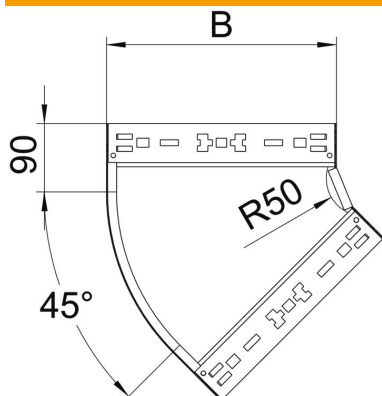
Fiche technique

Coude à 45° Magic 85 FS

Référence: 6041412



Dimensions



| | |
|-------------------|---------|
| Largeur | 200 mm |
| Hauteur | 85 mm |
| Épaisseur de tôle | 1,25 mm |
| Cote B | 200 mm |

Caractéristiques techniques

| | |
|---|-------------------|
| Courbe (angle) | 45° |
| Version du connecteur | raccord intégré |
| Maintien en fonction | non |
| Perforation de montage dans le fond | non |
| Schéma de perçage NATO | non |
| Changement de direction | horizontal |
| Acier inoxydable, teint | non |
| Perforation latérale | non |
| Modèle longue portée | non |
| Type de raccord du système de chemin de câble | Fixation à déclic |