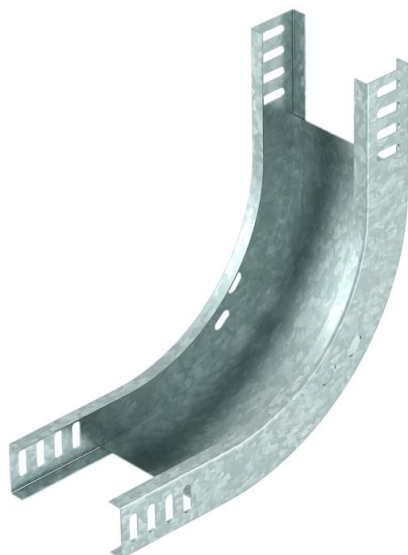


Fiche technique

Coude vertical à 90° concave 35 FS

Référence: 7007174



Coude vertical à 90°, modèle concave, pour tous les types de chemins de câbles d'une hauteur latérale de 35 mm.
Le coude vertical est emboîté et vissé sur l'extrémité du chemin de câbles.
Les matériels de fixation doivent être commandés séparément.



St

acier

FS

galvanisé sendzimir

Données sources

Référence	7007174
Type	RBV 310 S FS
Désignation 1	Coude vertical à 90°
Désignation 2	concave
Fabricant	OBO
Dimension	35x100
Coloris	zinc
Matériau	acier
Surface	galvanisé sendzimir
Norme de surface	DIN EN 10346
Unité d'emballage minimale	1
Unité de mesure	Pièces
Poids	55,6 kg
Unité de poids	kg/100 paires
Empreinte CO2 (GWP) du berceau à la porte	1,9976 kg CO2e / 1 Pièce

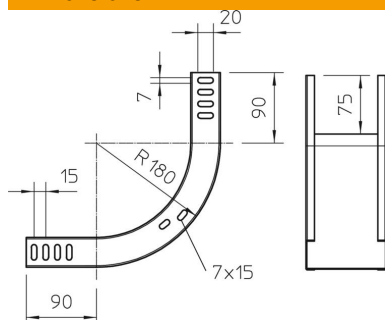
Fiche technique

Coude vertical à 90° concave 35 FS

Référence: 7007174



Dimensions



Largeur	100 mm
Largeur	4 dans
Hauteur	35 mm
Hauteur	1 dans
Épaisseur de tôle	1 mm

Caractéristiques techniques

Courbure (angle)	90°
Version du connecteur	sans raccord
Maintien en fonction	non
Perforation de montage dans le fond	non
Schéma de perçage NATO	non
Changement de direction	vertical montant
Acier inoxydable, décapé	non
Perforation latérale	non
Modèle longue portée	non
Type de raccord du système de chemin de câble	vissé