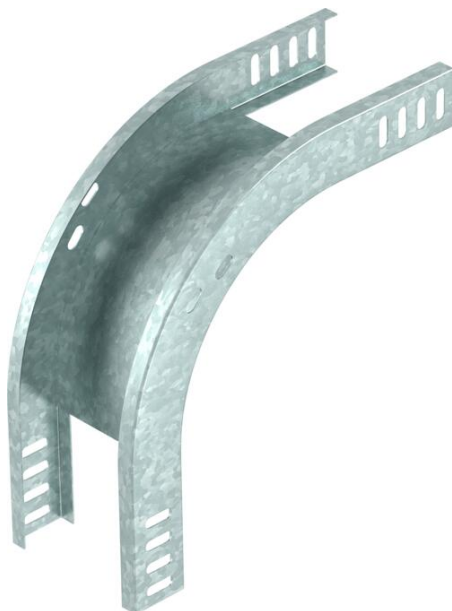


Fiche technique

Coude vertical à 90° convexe 35 FT

Référence: 7007214



Coude vertical à 90°, modèle convexe, pour tous les types de chemins de câbles d'une hauteur latérale de 35 mm.

Le coude vertical est emboîté et vissé sur l'extrémité du chemin de câbles. Les matériels de fixation doivent être commandés séparément.



St

acier

FT

galvanisé à chaud par trempage

Données sources

| | |
|-------------------------------------------|--------------------------------|
| Référence | 7007214 |
| Type | RBV 320 F FT |
| Désignation 1 | Coude vertical à 90° |
| Désignation 2 | convexe |
| Fabricant | OBO |
| Dimension | 35x200 |
| Coloris | zinc |
| Matériau | acier |
| Surface | galvanisé à chaud par trempage |
| Norme de surface | DIN EN ISO 1461 |
| Unité d'emballage minimale | 1 |
| Unité de mesure | Pièces |
| Poids | 76 kg |
| Unité de poids | kg/100 paires |
| Empreinte CO2 (GWP) du berceau à la porte | 2,1338 kg CO2e / 1 Pièce |

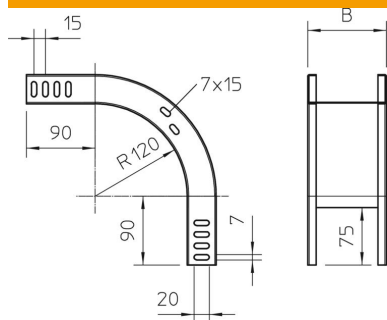
Fiche technique

Coude vertical à 90° convexe 35 FT

Référence: 7007214



Dimensions



| | |
|-------------------|--------|
| Largeur | 200 mm |
| Largeur | 8 dans |
| Hauteur | 35 mm |
| Hauteur | 1 dans |
| Épaisseur de tôle | 1 mm |
| Cote B | 200 mm |

Caractéristiques techniques

| | |
|-----------------------------------------------|---------------------|
| Courbure (angle) | 90° |
| Version du connecteur | sans raccord |
| Changement de direction | vertical descendant |
| Type de raccord du système de chemin de câble | vissé |